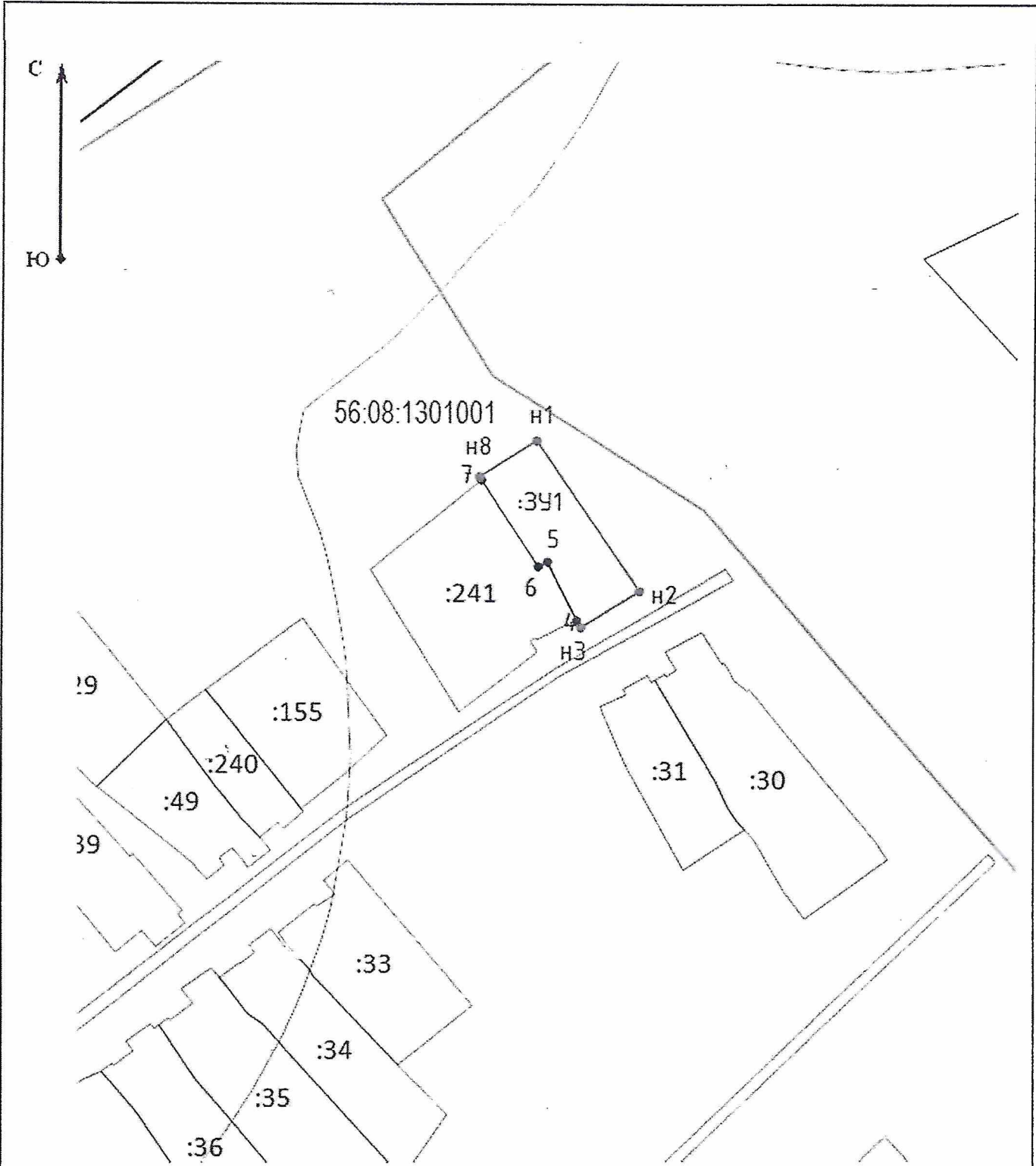


Утверждена
Постановлением администрации
МО «Бузулукский район Оренбургской области»

от _____ № _____




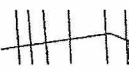

**Схема расположения земельного участка или земельных
участков на кадастровом плане территории**

Условный номер земельного участка _____ <small>(указывается в случае, если предусматривается образование двух и более земельных участков)</small>		
Площадь земельного участка _____ 1 494 м² <small>(указывается проектная площадь образуемого земельного участка, вычисленная с использованием технологических и программных средств, в том числе размещенных на официальном сайте федерального органа исполнительной власти, уполномоченного Правительством Российской Федерации на осуществление государственного кадастрового учета, государственной регистрации прав, ведение Единого государственного реестра недвижимости и предоставление сведений, содержащихся в Едином государственном реестре недвижимости, в информационно-телекоммуникационной сети "Интернет" (далее - официальный сайт), с округлением до 1 квадратного метра. Указанное значение площади земельного участка может быть уточнено при проведении кадастровых работ не более чем на десять процентов)</small>		
Обозначение характерных точек границ	Координаты, м <small>(указываются в случае подготовки схемы расположения земельного участка с использованием технологических и программных средств, в том числе размещенных на официальном сайте. Значения координат, полученные с использованием указанных технологических и программных средств, указываются с округлением до 0,01 метра)</small>	
	X	Y
1	2	3
н1	533 232,65	1 301 721,94
н2	533 179,59	1 301 757,84
н3	533 166,94	1 301 737,41
4	533 169,32	1 301 736,00
5	533 189,79	1 301 725,75
6	533 188,17	1 301 722,54
7	533 218,80	1 301 702,83
н8	533 219,91	1 301 702,12
н1	533 232,65	1 301 721,94



Масштаб 1:2 000

Условные обозначения:

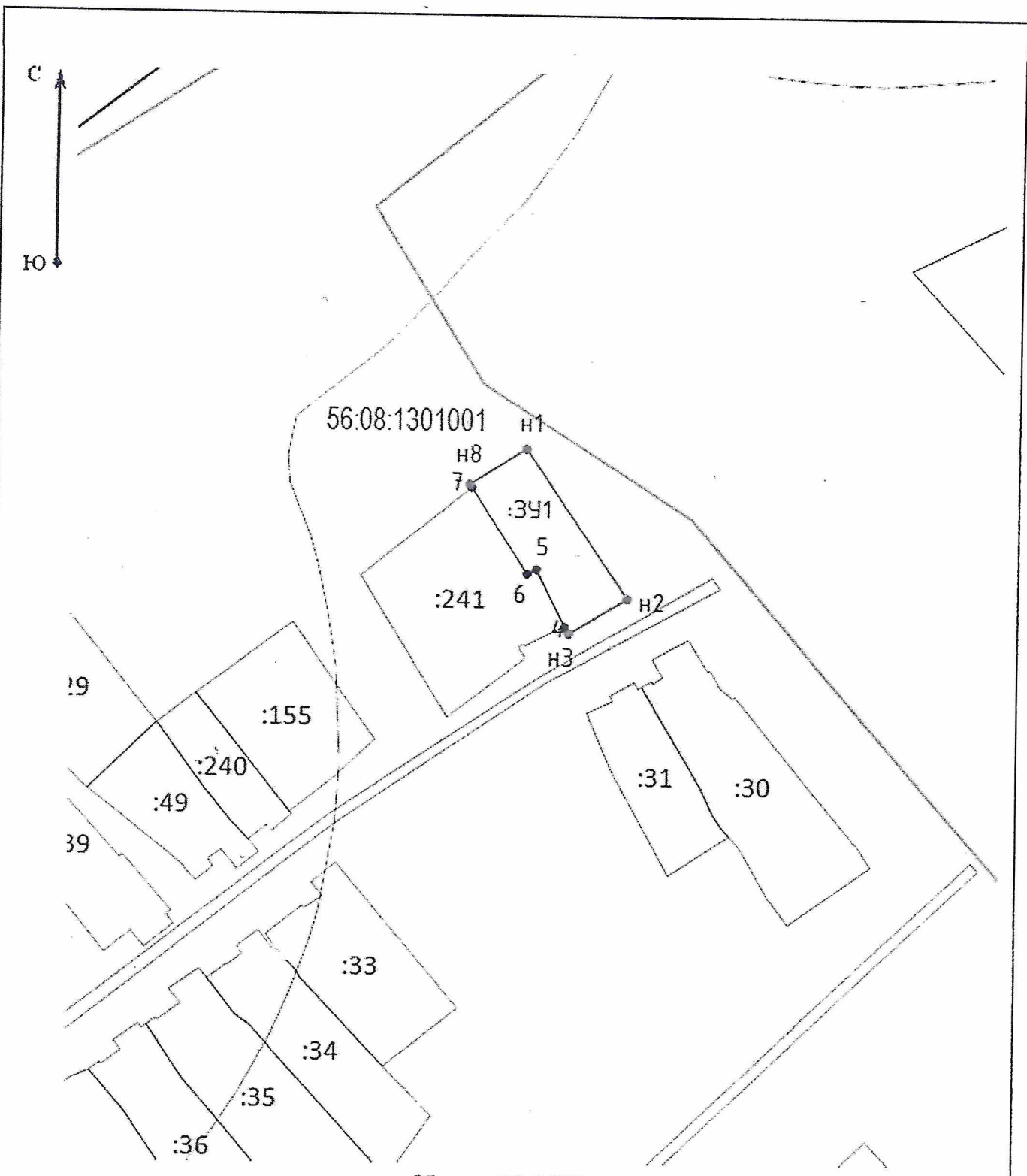
-  - Существующая часть границы, имеющиеся в ЕГРН сведения о которой достаточны для определения ее местоположения
-  - Вновь образованная часть границы, сведения о которой достаточны для определения ее местоположения
-  - Характерная точка границы, сведения о которой позволяют однозначно определить ее положение на местности
-  - Границы объектов сведения о местоположении которых имеются в ЕГРН
-  - Кадастровый номер квартала

Утверждена
Постановлением администрации
МО «Бузулукский район Оренбургской области»

от _____ № _____




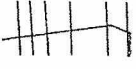

**Схема расположения земельного участка или земельных
участков на кадастровом плане территории**

Условный номер земельного участка _____		
<small>(указывается в случае, если предусматривается образование двух и более земельных участков)</small>		
Площадь земельного участка 1 494 м²		
<small>(указывается проектная площадь образуемого земельного участка, вычисленная с использованием технологических и программных средств, в том числе размещенных на официальном сайте федерального органа исполнительной власти, уполномоченного Правительством Российской Федерации на осуществление государственного кадастрового учета, государственной регистрации прав, ведение Единого государственного реестра недвижимости и предоставление сведений, содержащихся в Едином государственном реестре недвижимости, в информационно-телекоммуникационной сети "Интернет" (далее - официальный сайт), с округлением до 1 квадратного метра. Указанное значение площади земельного участка может быть уточнено при проведении кадастровых работ не более чем на десять процентов)</small>		
Обозначение характерных точек границ	Координаты, м	
	<small>(указываются в случае подготовки схемы расположения земельного участка с использованием технологических и программных средств, в том числе размещенных на официальном сайте. Значения координат, полученные с использованием указанных технологических и программных средств, указываются с округлением до 0,01 метра)</small>	
	X	Y
1	2	3
н1	533 232,65	1 301 721,94
н2	533 179,59	1 301 757,84
н3	533 166,94	1 301 737,41
4	533 169,32	1 301 736,00
5	533 189,79	1 301 725,75
6	533 188,17	1 301 722,54
7	533 218,80	1 301 702,83
н8	533 219,91	1 301 702,12
н1	533 232,65	1 301 721,94



Масштаб 1:2 000

Условные обозначения:

-  - Существующая часть границы, имеющиеся в ЕГРН сведения о которой достаточны для определения ее местоположения
-  - вновь образованная часть границы, сведения о которой достаточны для определения ее местоположения
-  - Характерная точка границы, сведения о которой позволяют однозначно определить ее положение на местности
-  - Границы объектов сведения о местоположении которых имеются в ЕГРН
-  - Кадастровый номер квартала