

Утверждена

**Администрация Бузулукского района,**

(наименование документа об утверждении, включая наименования органов государственной власти или органов местного самоуправления, принявших решение об утверждении схемы или подписавших соглашение о перераспределении земельных участков)

от \_\_\_\_\_ № \_\_\_\_\_

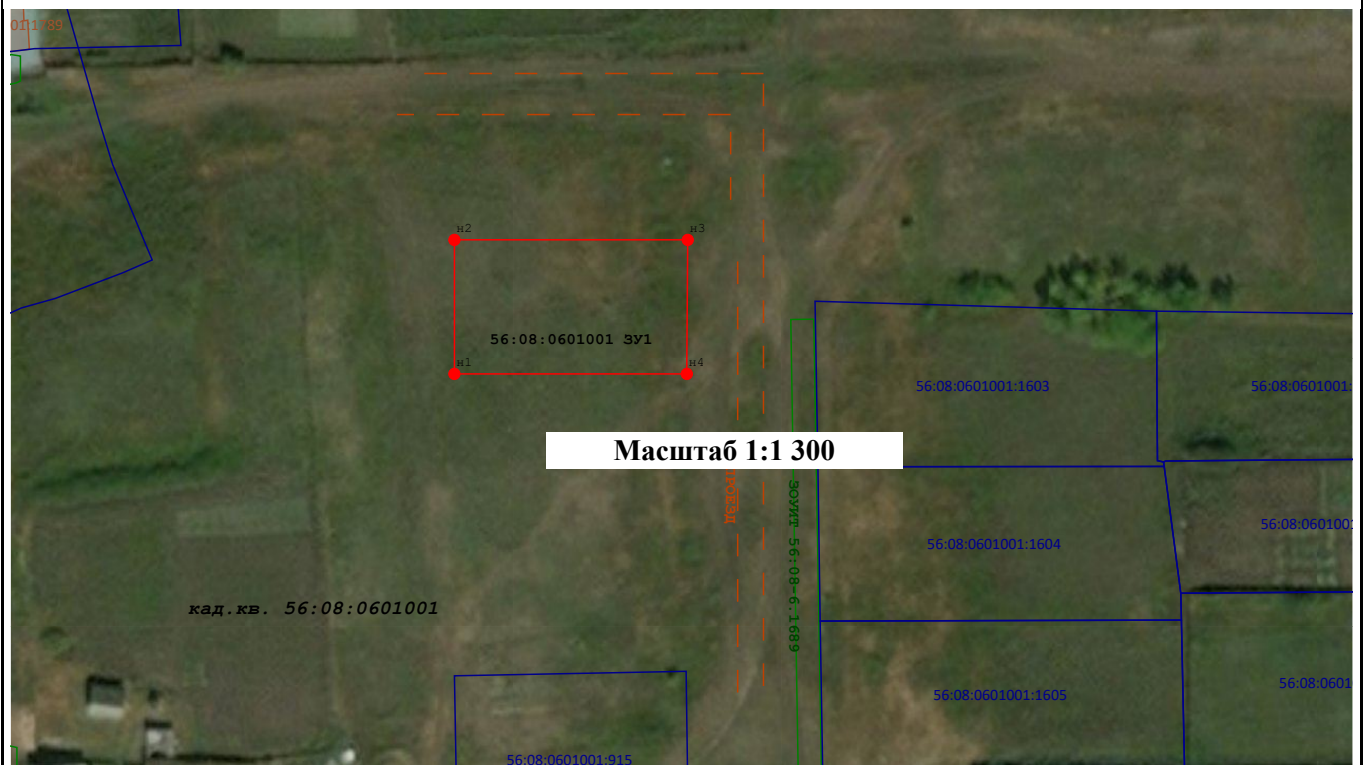
**Схема расположения земельного участка или земельных участков на кадастровом плане территории**

**Система координат: МСК 56 - зона 1**

Условный номер земельного участка \_\_\_\_\_  
 (указывается в случае, если предусматривается образование двух и более земельных участков)

Площадь земельного участка \_\_\_\_\_ 926 \_\_\_\_\_ м<sup>2</sup>  
 (указывается проектная площадь образуемого земельного участка, вычисленная с использованием технологических и программных средств, в том числе размещенных на официальном сайте федерального органа исполнительной власти, уполномоченного Правительством Российской Федерации на осуществление государственного кадастрового учета, государственной регистрации прав, ведение Единого государственного реестра недвижимости и предоставление сведений, содержащихся в Едином государственном реестре недвижимости, в информационно-телекоммуникационной сети "Интернет" (далее - официальный сайт), с округлением до 1 квадратного метра. Указанное значение площади земельного участка может быть уточнено при проведении кадастровых работ не более чем на десять процентов)

Обозначение характерных точек границ	Координаты		Обозначение характерных точек границ	Координаты	
	(указываются в случае подготовки схемы расположения земельного участка с использованием технологических и программных средств, в том числе размещенных на официальном сайте. Значения координат, полученные с использованием указанных технологических и программных средств, указываются с округлением до 0,01 метра)			(указываются в случае подготовки схемы расположения земельного участка с использованием технологических и программных средств, в том числе размещенных на официальном сайте. Значения координат, полученные с использованием указанных технологических и программных средств, указываются с округлением до 0,01 метра)	
	X	Y		X	Y
н1	551 637,94	1 300 500,76	н4	551 637,94	1 300 540,85
н2	551 660,98	1 300 500,76	н1	551 637,94	1 300 500,76
н3	551 660,98	1 300 541,01			



**Масштаб 1:1 300**

**Условные обозначения:**

- Вновь образованная часть границы, сведения о которой достаточны для определения ее местоположения
- Границы территорий общего пользования, проезд
- Границы земельных участков согласно сведениям ЕГРН
- Образуемая точка, сведения о которой позволяют однозначно определить ее местоположение
- Номер ЗОУИТ
- Границы зон с особыми условиями использования ЗОУИТ
- Кадастровый номер объектов капитального строения
- Кадастровый номер земельных участков, согласно сведениям ЕГРН
- Граница объектов капитального строения
- Номер кадастрового квартала