

Утверждена

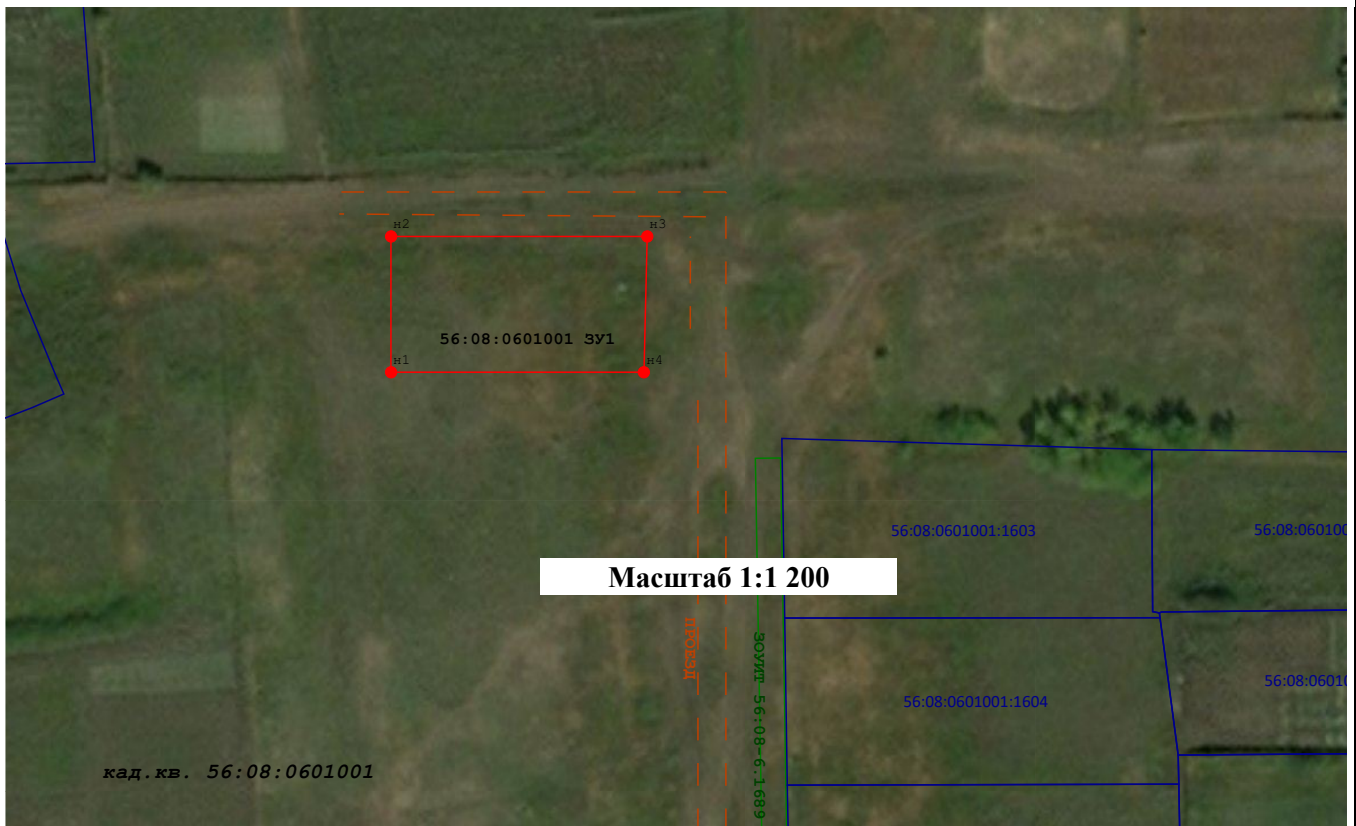
Администрация Бузулукского района,

(наименование документа об утверждении, включая наименования органов государственной власти или органов местного самоуправления, принявших решение об утверждении схемы или подписавших соглашение о перераспределении земельных участков)

от _____ № _____

Схема расположения земельного участка или земельных участков на кадастровом плане территории

Система координат: МСК 56 - зона 1			
Условный номер земельного участка		-	
(указывается в случае, если предусматривается образование двух и более земельных участков)			
Площадь земельного участка		873 М ²	
(указывается проектная площадь образуемого земельного участка, вычисленная с использованием технологических и программных средств, в том числе размещенных на официальном сайте федерального органа исполнительной власти, уполномоченного Правительством Российской Федерации на осуществление государственного кадастрового учета, государственной регистрации прав, ведение Единого государственного реестра недвижимости и предоставление сведений, содержащихся в Едином государственном реестре недвижимости, в информационно-телекоммуникационной сети "Интернет" (далее - официальный сайт), с округлением до 1 квадратного метра. Указанное значение площади земельного участка может быть уточнено при проведении кадастровых работ не более чем на десять процентов)			
Обозначение характерных точек границ	Координаты		Обозначение характерных точек границ
	(указываются в случае подготовки схемы расположения земельного участка с использованием технологических и программных средств, в том числе размещенных на официальном сайте. Значения координат, полученные с использованием указанных технологических и программных средств, указываются с округлением до 0,01 метра)		
	X	Y	
н1	551 660,98	1 300 500,76	н4
н2	551 682,53	1 300 500,76	н1
н3	551 682,53	1 300 541,55	



Условные обозначения:

- Вновь образованная часть границы, сведения о которой достаточны для определения ее местоположения
- Границы территорий общего пользования, проезд
- Кадастровый номер земельных участков, согласно сведениям ЕГРН
- Образуемая точка, сведения о которой позволяют однозначно определить ее местоположение
- Границы зон с особыми условиями использования ЗОУИТ
- Границы земельных участков согласно сведениям ЕГРН
- Номер ЗОУИТ
- Номер кадастрового квартала

56:08:0601001