

Утверждена

Администрацией Бузулукского района Оренбургской области

(наименование документа об утверждении, включая наименования органов государственной власти или органов местного самоуправления, принявших решение об утверждении схемы или подписавших соглашение о перераспределении земельных участков)

от

№

# Схема расположения земельного участка или земельных участков на кадастровом плане территории

Система координат: МСК 56 - зона 1

Условный номер земельного участка

(указывается в случае, если предусматривается образование двух и более земельных участков)

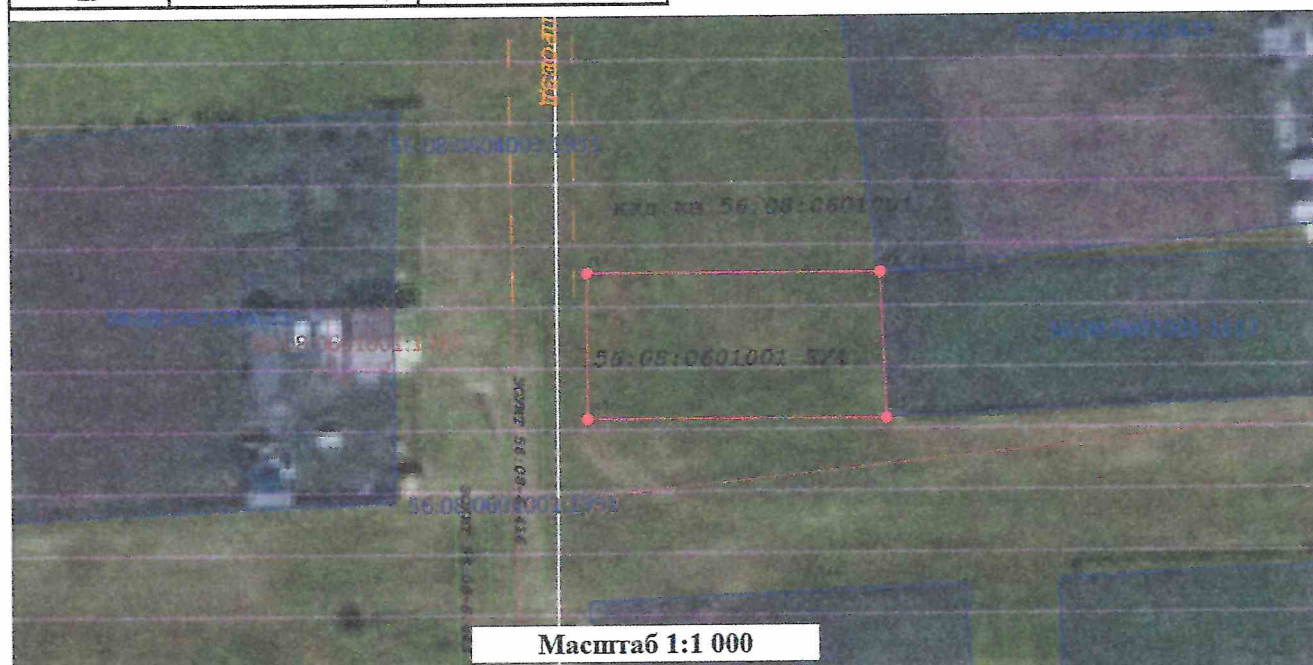
Площадь земельного участка

809

м<sup>2</sup>

(указывается проектная площадь образуемого земельного участка, вычисленная с использованием технологических и программных средств, в том числе размещенных на официальном сайте федерального органа исполнительной власти, уполномоченного Правительством Российской Федерации на осуществление государственного кадастрового учета, государственной регистрации прав, ведение Единого государственного реестра недвижимости и предоставление сведений, содержащихся в Едином государственном реестре недвижимости, в информационно-телекоммуникационной сети "Интернет" (далее - официальный сайт), с округлением до 1 квадратного метра. Указанное значение площади земельного участка может быть уточнено при проведении кадастровых работ не более чем на десять процентов)

Обозначение характерных точек границ	Координаты		Обозначение характерных точек границ	Координаты	
	(указываются в случае подготовки схемы расположения земельного участка с использованием технологических и программных средств, в том числе размещенных на официальном сайте. Значения координат, полученные с использованием указанных технологических и программных средств, указываются с округлением до 0,01 метра)			(указываются в случае подготовки схемы расположения земельного участка с использованием технологических и программных средств, в том числе размещенных на официальном сайте. Значения координат, полученные с использованием указанных технологических и программных средств, указываются с округлением до 0,01 метра)	
	X	Y		X	Y
н1	551 713.87	1 300 742.63	н4	551 713.87	1 300 701.75
н2	551 733.86	1 300 741.85	н1	551 713.87	1 300 742.63
н3	551 733.86	1 300 701.75			



Масштаб 1:1 000

## Условные обозначения:

- Границы зон с особыми условиями использования ЗОУИТ
- Номер кадастрового квартала
- Граница и номер зоны с особыми условиями использования территории
- Кадастровый номер земельных участков, согласно сведениям ЕГРН
- Граница объектов капитального строения
- Границы территорий общего пользования, проезд
- Кадастровый номер объектов капитального строения
- Вновь образованная часть границы, сведения о которой достаточны для определения ее местоположения
- Образуемая точка, сведения о которой позволяют однозначно определить ее местоположение
- Границы земельных участков согласно сведениям ЕГРН