

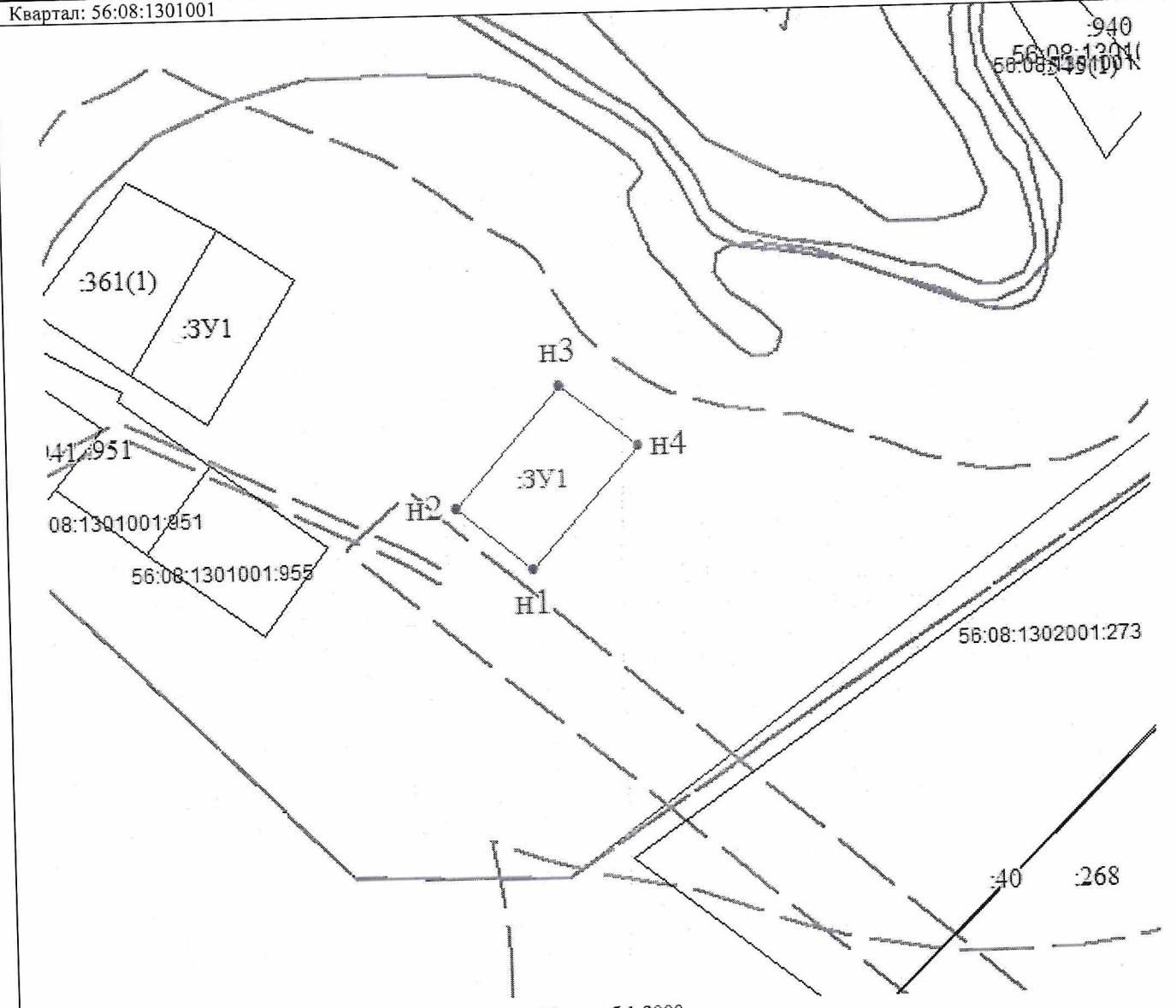
СХЕМА

расположения земельного участка или земельных участков на кадастровом плане территории



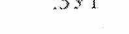

Условный номер земельного участка - ЗУ1		
Площадь земельного участка 1500 м <sup>2</sup>		
Обозначение характерных точек границ	Координаты, м (указываются в случае подготовки схемы расположения земельного участка с использованием технологических и программных средств, в том числе размещенных на официальном сайте. Значения координат, полученные с использованием указанных технологических и программных средств, указываются с округлением до 0,01 метра)	
	X	Y
1	2	3
1	531423.08	1300126.40
2	531441.95	1300102.82
3	531479.49	1300135.39
4	531460.62	1300158.97
1	531423.08	1300126.40

Система координат: МСК «Субъект-56»

Квартал: 56:08:1301001



Условные обозначения:

-  Вновь образованная часть границы, сведения о которой достаточны для определения ее местоположения
-  Надписи вновь образованного земельного участка
-  Граница кадастрового квартала
-  Обозначение кадастрового квартала