

ОПИСАНИЕ МЕСТОПОЛОЖЕНИЯ ГРАНИЦ

Зона публичного сервитута объекта электросетевого хозяйства "Воздушная линия электропередачи ВЛ-10 кВ отпайка от опоры № 38 отпайки на ТП-219 ф. На-2 ПС "Новоалександровская"
(наименование объекта, местоположение границ которого описано (далее - объект)

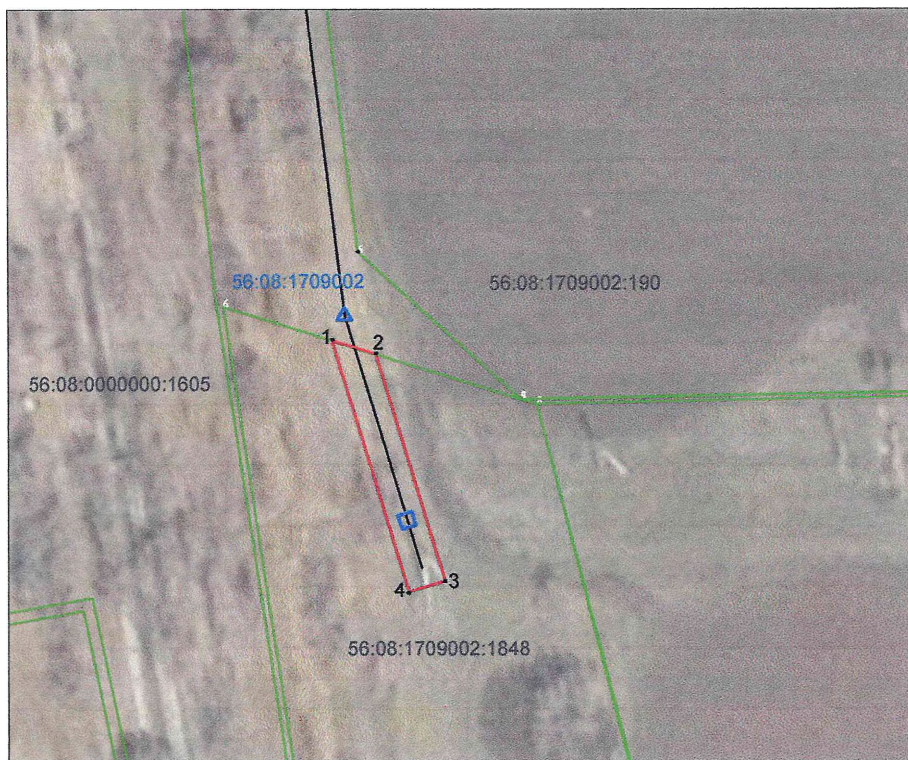
Раздел 1

Сведения об объекте		
№ п/п	Характеристики объекта	Описание характеристик
1	2	3
1	Местоположение объекта	Оренбургская область, Бузулукский район, Новоалександровский сельсовет
2	Площадь объекта +/- величина погрешности определения площади (Р+/- Дельта Р)	185 кв.м ± 5 кв.м
3	Иные характеристики объекта	для размещения, эксплуатации, ремонта, модернизации объекта электросетевого хозяйства "Воздушная линия электропередачи ВЛ-10 кВ отпайка от опоры № 38 отпайки на ТП-219 ф. На-2 ПС "Новоалександровская"

Раздел 2






Сведения о местоположении границ объекта					
1. Система координат <u>МСК-56, зона 1</u>					
2. Сведения о характерных точках границ объекта					
Обозначение характерных точек границ	Координаты, м		Метод определения координат характерной точки	Средняя квадратическая погрешность положения характерной точки (M _i), м	Описание обозначения точки на местности (при наличии)
	X	Y			
1	2	3	4	5	6
1	532751.69	1312811.73	Метод спутниковых геодезических измерений (определений)	0.10	–
2	532749.81	1312817.78	Метод спутниковых геодезических измерений (определений)	0.10	–
3	532717.98	1312827.49	Метод спутниковых геодезических измерений (определений)	0.10	–
4	532716.44	1312822.42	Метод спутниковых геодезических измерений (определений)	0.10	–
1	532751.69	1312811.73	Метод спутниковых геодезических измерений (определений)	0.10	–
3. Сведения о характерных точках части (частей) границы объекта					
Обозначение характерных точек части границы	Координаты, м		Метод определения координат характерной точки	Средняя квадратическая погрешность положения характерной точки (M _i), м	Описание обозначения точки на местности (при наличии)
	X	Y			
1	2	3	4	5	6
–	–	–	–	–	–

Схема расположения границ публичного сервитута



Масштаб 1:1000

Условные обозначения

-  Проектируемая линия электропередачи;
- 56:08:1709002:1848  Кадастровый номер земельного участка;
-  Граница проектируемого публичного сервитута;
-  Граница кадастрового квартала;
-  Граница земельного участка, поставленного на ГКУ



Подпись Олегу (Позднякова О.А.) Дата "12" 03 2020 г.

Место для оттиска печати лица, составившего описание местоположения границ объекта

Всего прошнуровано, пронумеровано и

скреплено печатью 3 листов

Кадастровый инженер ООО «НПП»

О.А. Позднякова
/Позднякова О.А./

