

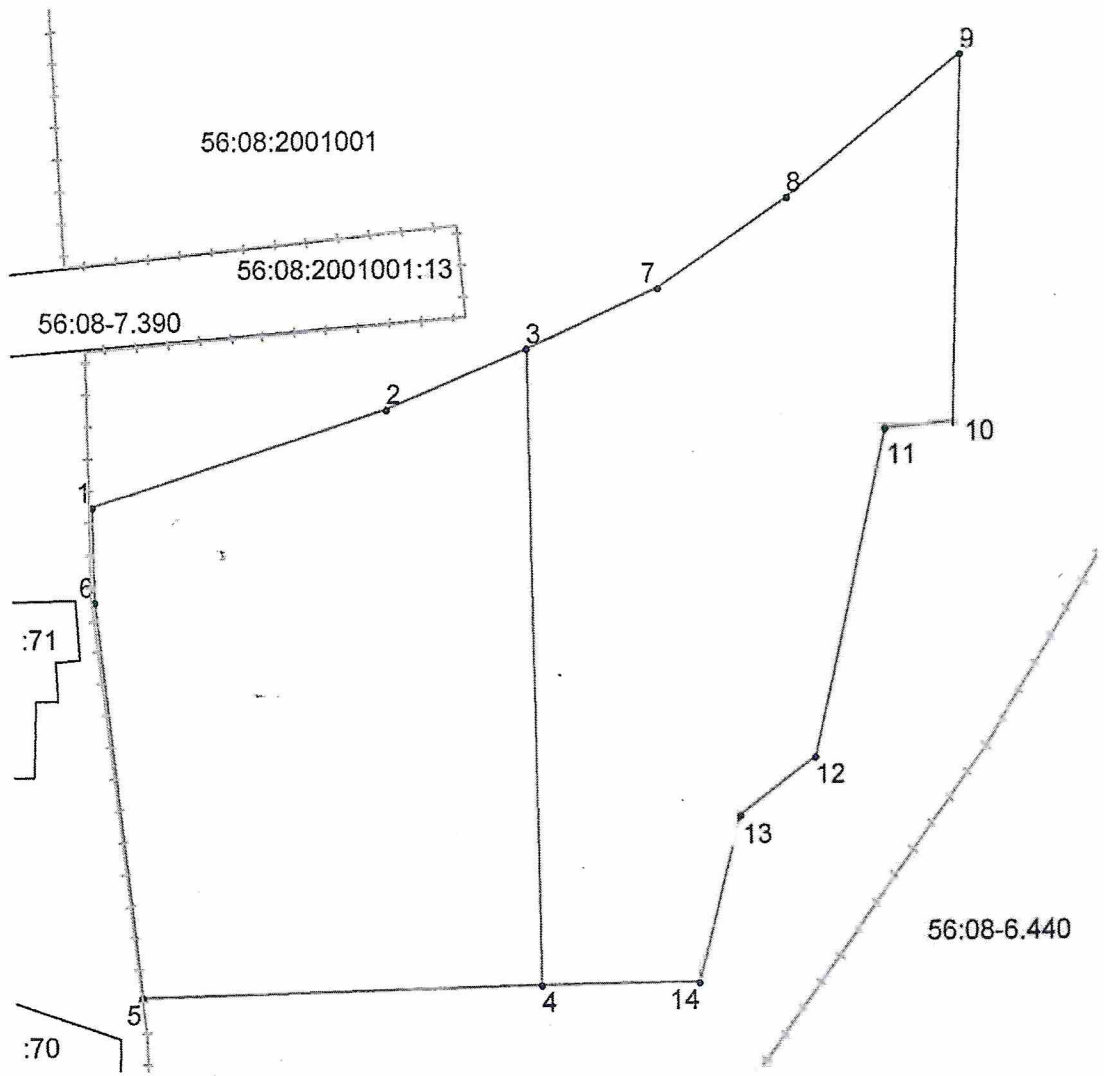
Утверждена
Постановление об утверждении схемы расположения
земельного участка

Администрация Муниципального Образования
Оренбургской области, Бузулукский район
 (наименование документа об утверждении, включая наименования
 органов государственной власти или органов местного
 самоуправления, принявших решение об утверждении схемы или
 подписавших соглашение о перераспределении земельных участков)
 от _____ № _____

Схема расположения земельного участка или земельных участков
 на кадастровом плане территории




Условный номер земельного участка 56:08:2001001:3У1 (указывается в случае, если предусматривается образование двух и более земельных участков)		
Площадь земельного участка 1500 м ² (указывается проектная площадь образуемого земельного участка, вычисленная с использованием технологических и программных средств, в том числе размещенных на официальном сайте федерального органа исполнительной власти, уполномоченного Правительством Российской Федерации на осуществление государственного кадастрового учета, государственной регистрации прав, ведение Единого государственного реестра недвижимости и предоставление сведений, содержащихся в Едином государственном реестре недвижимости, в информационно-телекоммуникационной сети «Интернет» (далее - официальный сайт), с округлением до 1 квадратного метра. Указанное значение площади земельного участка может быть уточнено при проведении кадастровых работ не более чем на десять процентов)		
Обозначение характерных точек границ	Координаты, м (указываются в случае подготовки схемы расположения земельного участка с использованием технологических и программных средств, в том числе размещенных на официальном сайте. Значения координат, полученные с использованием указанных технологических и программных средств, указываются с округлением до 0,01 метра)	
	X	Y
1	2	3
1	584074,02	1334291,12
2	584081,72	1334314,75
3	584086,40	1334325,81
4	584035,81	1334326,65
5	584035,14	1334294,81
6	584066,61	1334291,32
1	584074,02	1334291,12
Условный номер земельного участка 56:08:2001001:3У2		
Площадь земельного участка 1500 м		
Обозначение характерных точек границ	Координаты, м	
	X	Y
1	2	3
3	584086,40	1334325,81
7	584091,27	1334336,22
8	584098,41	1334346,56
9	584109,60	1334360,45
10	584080,43	1334359,53
11	584079,91	1334354,18
12	584053,89	1334348,50
13	584049,21	1334342,40

14	584035,98	1334339,03
4	584035,81	1334326,65
3	584086,40	1334325,81



Масштаб: 1:600

Условные обозначения:

№ п/п	Название условного знака	Изображение	Описание изображения
1	2	3	4
1	Часть границы: а) существующая часть границы, имеющиеся в ГКН сведения о которой достаточны для определения ее местоположения; б) вновь образованная часть границы, сведения о которой достаточны для определения ее местоположения;		сплошная линия черного цвета, толщиной 0,2 мм сплошная линия красного цвета, толщиной 0,2 мм (допускается линия черного цвета, выделенная маркером красного цвета, шириной до 3 мм)
2	Характерная точка границы: а) характерная точка границы, сведения о которой позволяют однозначно определить ее положение на местности		круг черного цвета диаметром 1,5 мм
3	Использование зон с особыми условиями использования территорий	 56:08-7.390 56:08-6.440	Территории, в границах которых устанавливается определенный правовой режим и использования земельных участков в соответствии с законодательством Российской Федерации

¹ Для обозначения образуемых земельных участков, размеры которых не могут быть переданы в масштабе разделов графической части, применяются условные знаки №2 (а, б), выполненные красным цветом (допускается знак, выполненный черным цветом, выделять маркером красного цвета)