

ОПИСАНИЕ МЕСТОПОЛОЖЕНИЯ ГРАНИЦ

Публичный сервитут на земельный участок с кадастровым номером 56:08:0000000:1837

(наименование объекта, местоположение границ которого описано (далее - объект))

ОПИСАНИЕ МЕСТОПОЛОЖЕНИЯ ГРАНИЦ
Публичный сервитут на земельный участок с кадастровым номером
56:08:0000000:1837
(наименование объекта, местоположение границ которого описано)

№ п/п	Содержание	Номера листов
1	2	3
1	Сведения об объекте	3
2	Сведения о местоположении границ объекта	4
3	План границ	5

ОПИСАНИЕ МЕСТОПОЛОЖЕНИЯ ГРАНИЦ
Публичный сервитут на земельный участок с кадастровым номером
56:08:0000000:1837

(наименование объекта, местоположение границ которого описано)

Сведения об объекте

№ п/п	Характеристики объекта	Описание характеристик
1	2	3
1	Местоположение объекта	Оренбургская область, Бузулукский район
2	Площадь объекта ± величина погрешности определения площади(P ± ΔP)	2790±28 кв.м
3	Иные характеристики объекта	для размещения, эксплуатации, ремонта, модернизации объекта электросетевого хозяйства «Строительство ТП-10/0,4кВ, ВЛ-10кВ от существующей опоры Л10кВ Тв-4 ПС Твердиловская 110/35/10кВ для нужд ЗПО филиала ПАО «МРСК Волги» - «Оренбургэнерго»»

ОПИСАНИЕ МЕСТОПОЛОЖЕНИЯ ГРАНИЦ
Публичный сервитут на земельный участок с кадастровым номером
56:08:0000000:1837

(наименование объекта, местоположение границ которого описано)

Сведения о местоположении границ объекта

1. Система координат МСК субъект-56

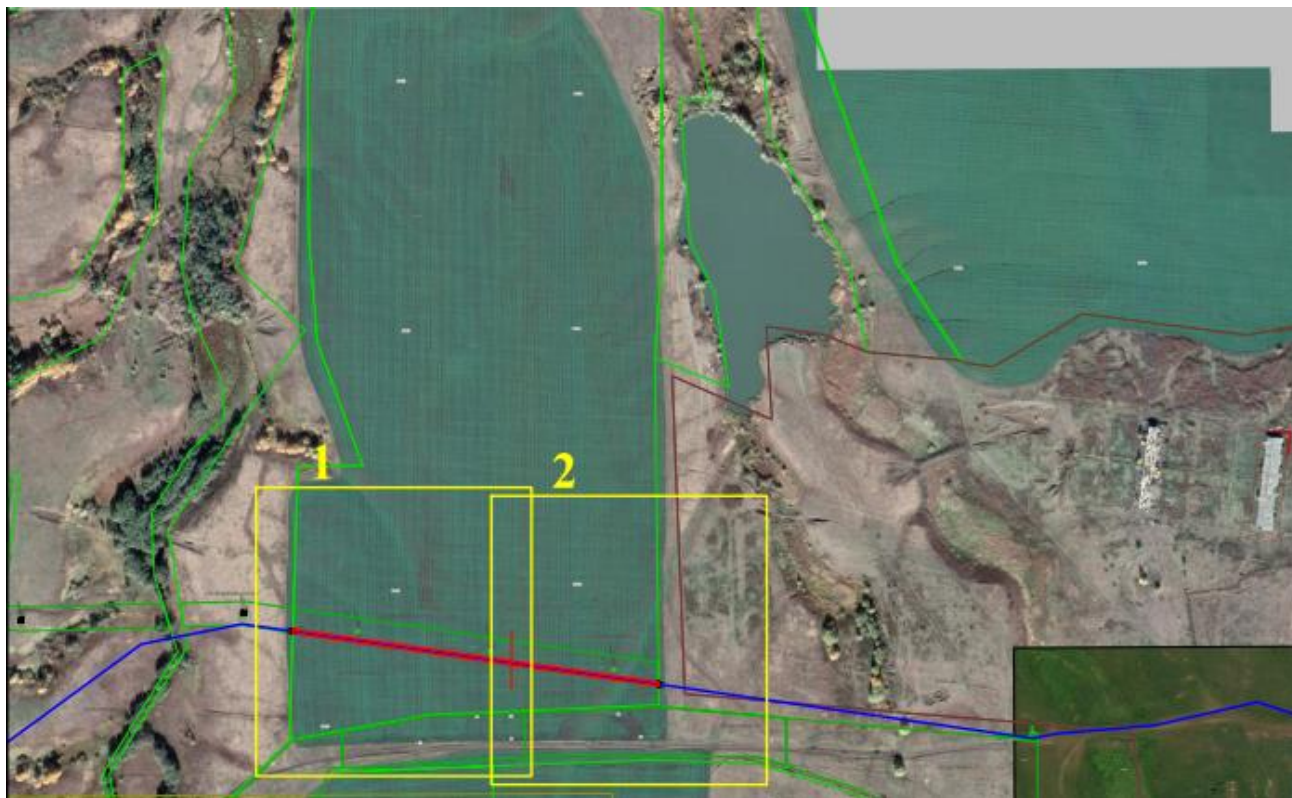
2. Сведения о характерных точках границ объекта

Обозначения характерных точек границ	Координаты, м		Метод определения координат характерной точки	Средняя квадратическая погрешность положения характерной точки (M _t), м	Описание обозначения точки на местности (при наличии)
	X	Y			
1	2	3	4	5	6
1	565679.98	1330275.07	Метод спутниковых геодезических измерений (определений)	0,10	—
2	565604.61	1330795.96	Метод спутниковых геодезических измерений (определений)	0,10	—
3	565599.25	1330796.01	Метод спутниковых геодезических измерений (определений)	0,10	—
4	565674.65	1330274.91	Метод спутниковых геодезических измерений (определений)	0,10	—
5	565679.98	1330275.07	Метод спутниковых геодезических измерений (определений)	0,10	—

3. Сведения о характерных точках части (частей) границы объекта




Обозначения характерных точек части границы	Координаты, м		Метод определения координат характерной точки	Средняя квадратическая погрешность положения характерной точки (M _t), м	Описание обозначения точки на местности (при наличии)
	X	Y			
1	2	3	4	5	6
—	—	—	—	—	—

Основной лист

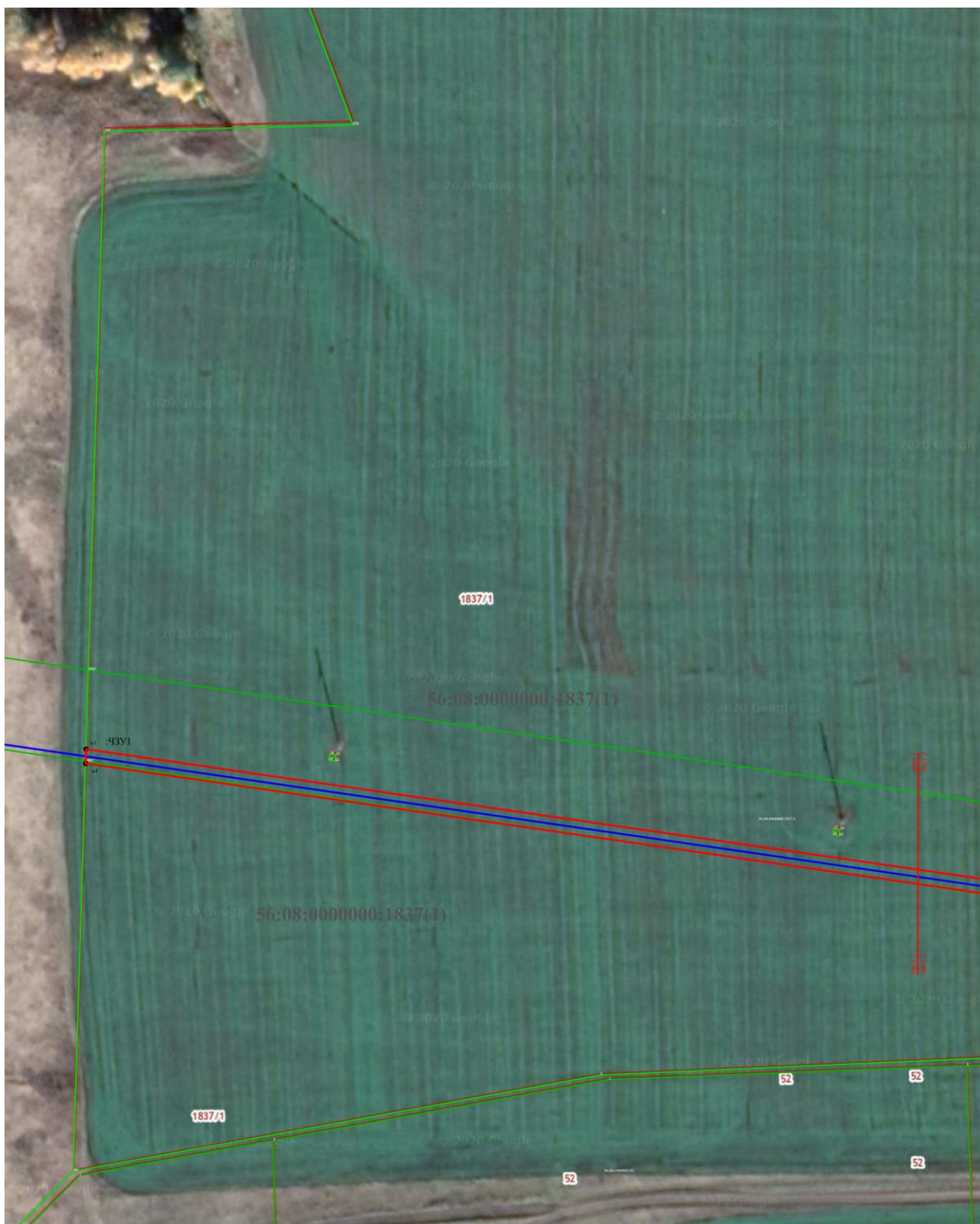


Масштаб 1: 10000

Используемые условные знаки и обозначения:

-  – Проектируемая линия электропередач;
- 56:08:0000000:1837 – Кадастровый номер земельного участка;
-  – Границы проектируемого публичного сервитута;
-  – Границы земельного участка, поставленного на ГКУ;

Выносной лист №1



Масштаб 1:2000

Используемые условные знаки и обозначения приведены на отдельной странице в конце раздела.

Подпись _____ Агеева Ю.О. Дата 21 июля 2020 г.

Место для оттиска печати (при наличии) лица, составившего описание местоположения границ объекта

Выносной лист №2



Масштаб 1:2000

Используемые условные знаки и обозначения приведены на отдельной странице в конце раздела.

Подпись _____ Агеева Ю.О. Дата 21 июля 2020 г.

Место для оттиска печати (при наличии) лица, составившего описание местоположения границ объекта

