

СХЕМА  
РАСПОЛОЖЕНИЯ ЗЕМЕЛЬНОГО УЧАСТКА ИЛИ ЗЕМЕЛЬНЫХ УЧАСТКОВ  
НА КАДАСТРОВОМ ПЛАНЕ ТЕРРИТОРИИ, ПОДГОТОВКА КОТОРОЙ  
ОСУЩЕСТВЛЯЕТСЯ В ФОРМЕ ДОКУМЕНТА НА БУМАЖНОМ НОСИТЕЛЕ

Утверждена

(наименование документа об утверждении, включая

наименование органов государственной власти или

органов местного самоуправления, принявших  
решение об утверждении схемы или подписавших  
соглашение о перераспределении земельных  
участков)

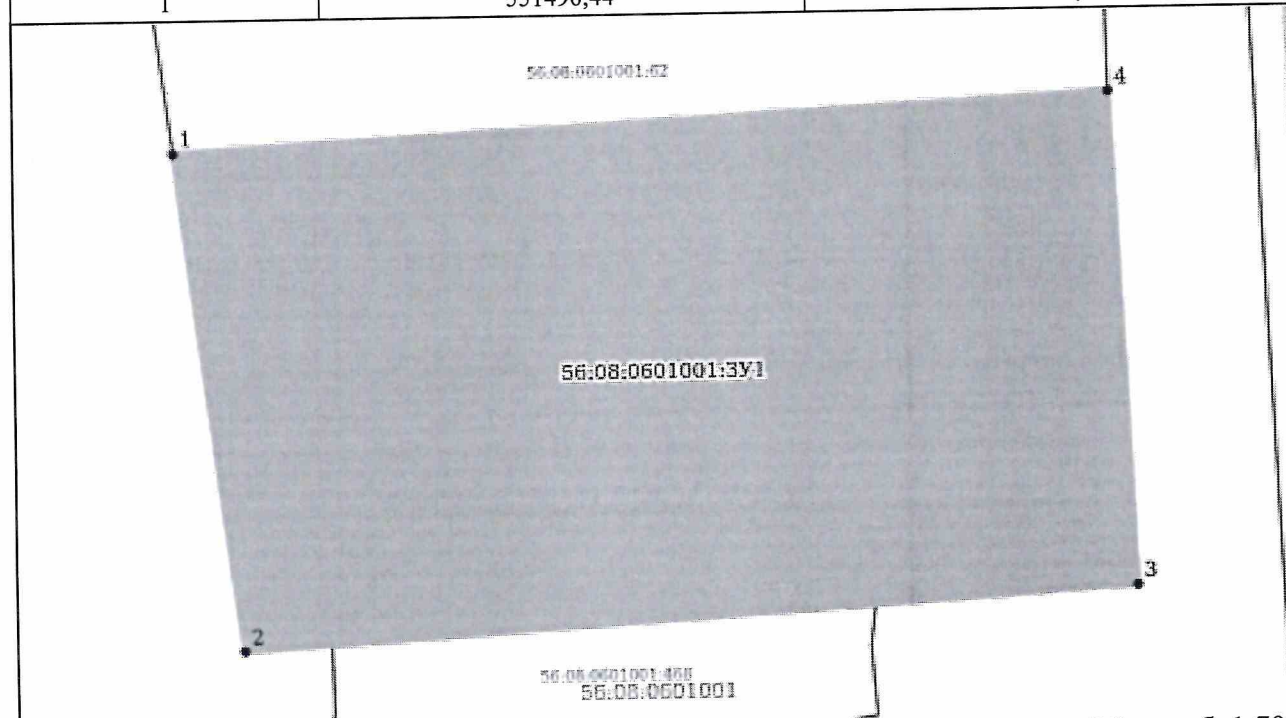
от \_\_\_\_\_ N \_\_\_\_\_

Схема  
расположения земельного участка или земельных участков на кадастровом плане  
территории

Условный номер земельного участка: 56:08:0601001:3У1

Площадь земельного участка: 1252 кв.м.

Обозначение характерных точек границ	Координаты, м	
	X	Y
1	551496,44	1299846,99
2	551470,30	1299850,46
3	551473,08	1299897,26
4	551498,96	1299895,97
1	551496,44	1299846,99



МСК - субъект 56, зона 1

Масштаб: 1:781

Условные обозначения:

Объекты капитального строительства (сооружения) согласно сведениям ЕГРН

- В ЕГРН с границами
- В ЕГРН с границами

Объекты капитального строительства (здания) согласно сведениям ЕГРН

- В ЕГРН с границами
- В ЕГРН с границами

Объекты капитального строительства (объекты незавершенного строительства) согласно сведениям ЕГРН

- В ЕГРН с границами
- В ЕГРН с границами

• Номер образуемой характерной точки

Границы земельных участков согласно сведениям ЕГРН

образуемый участок