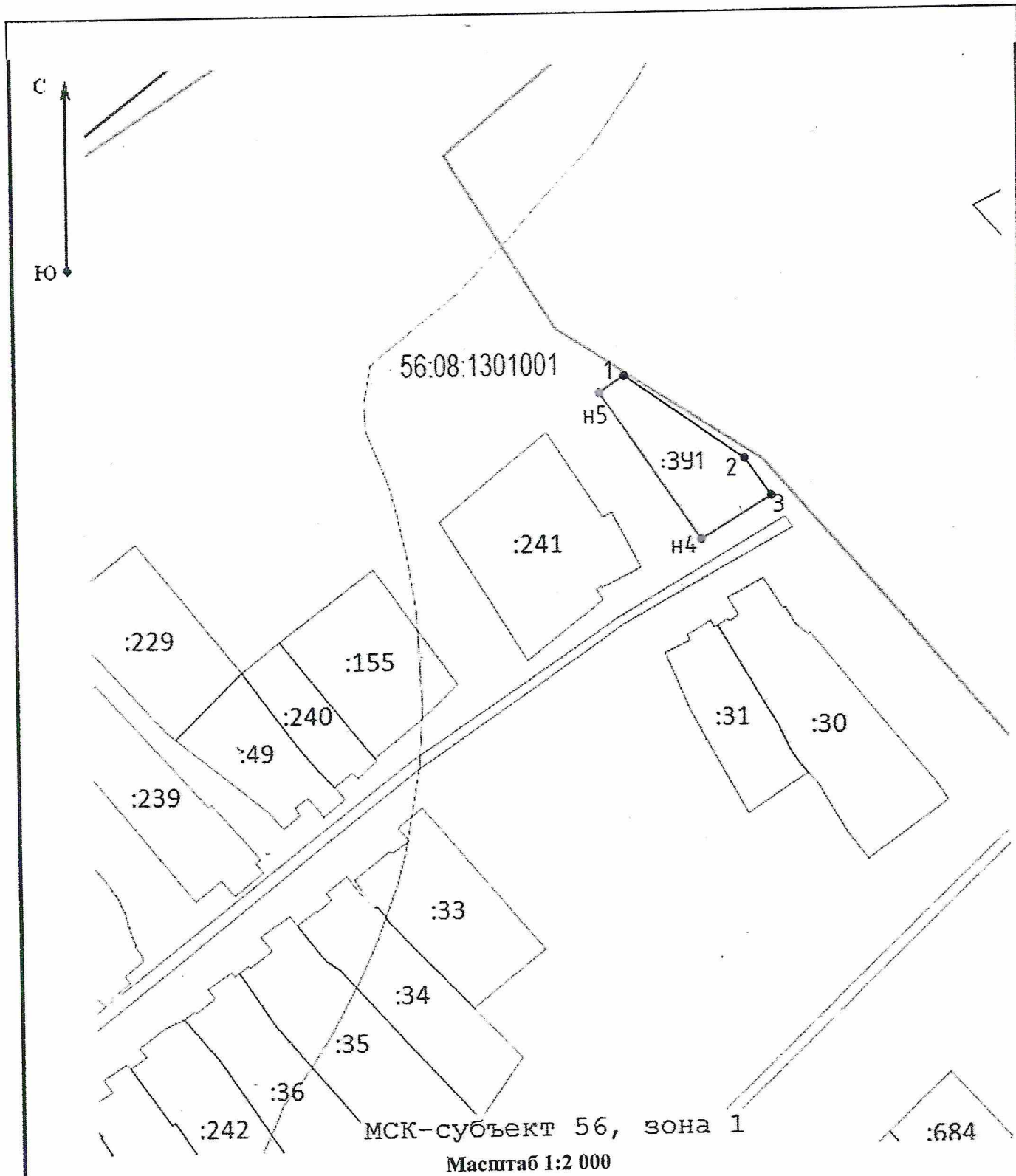


Утверждена
 Постановлением администрации
 МО «Бузулукский район Оренбургской области»




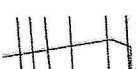
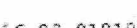
от _____ № _____

**Схема расположения земельного участка или земельных
 участков на кадастровом плане территории**

Условный номер земельного участка	—	
	(указывается в случае, если предусматривается образование двух и более земельных участков)	
Площадь земельного участка	1 445 м ²	
(указывается проектная площадь образуемого земельного участка, вычисленная с использованием технологических и программных средств, в том числе размещенных на официальном сайте федерального органа исполнительной власти, уполномоченного Правительством Российской Федерации на осуществление государственного кадастрового учета, государственной регистрации прав, ведение Единого государственного реестра недвижимости и предоставление сведений, содержащихся в Едином государственном реестре недвижимости, в информационно-телекоммуникационной сети "Интернет" (далее - официальный сайт), с округлением до 1 квадратного метра. Указанное значение площади земельного участка может быть уточнено при проведении кадастровых работ не более чем на десять процентов)		
Обозначение характерных точек границ	Координаты, МСК-субъект 56, зона 1, м	
	(указываются в случае подготовки схемы расположения земельного участка с использованием технологических и программных средств, в том числе размещенных на официальном сайте. Значения координат, полученные с использованием указанных технологических и программных средств, указываются с округлением до 0,01 метра)	
	Х	
	У	
1	2	3
1	533 238,72	1 301 730,66
2	533 208,47	1 301 773,68
3	533 195,02	1 301 783,21
н4	533 179,59	1 301 757,84
н5	533 232,65	1 301 721,94
1	533 238,72	1 301 730,66



Условные обозначения:

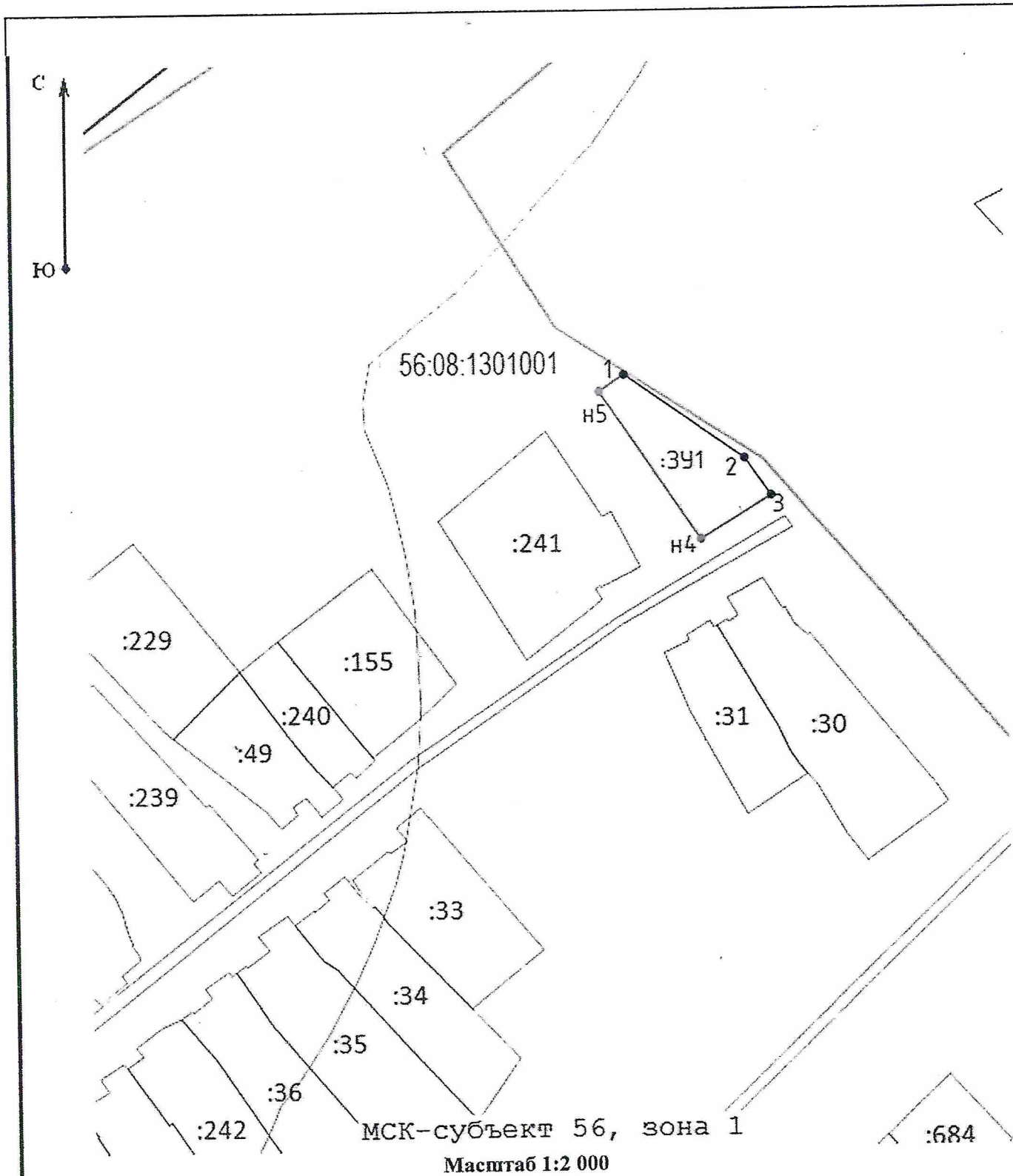
-  - Существующая часть границы, имеющиеся в ЕГРН сведения о которой достаточны для определения ее местоположения
-  - вновь образованная часть границы, сведения о которой достаточны для определения ее местоположения
-  - Характерная точка границы, сведения о которой позволяют однозначно определить ее положение на местности
-  - Границы объектов сведения о местоположении которых имеются в ЕГРН
-  - Кадастровый номер квартала

Утверждена
 Постановлением администрации
 МО «Бузулукский район Оренбургской области»






от _____ № _____

**Схема расположения земельного участка или земельных
 участков на кадастровом плане территории**

Условный номер земельного участка _____ <small>(указывается в случае, если предусматривается образование двух и более земельных участков)</small>		
Площадь земельного участка _____ 1 445 м² <small>(указывается проектная площадь образуемого земельного участка, вычисленная с использованием технологических и программных средств, в том числе размещенных на официальном сайте федерального органа исполнительной власти, уполномоченного Правительством Российской Федерации на осуществление государственного кадастрового учета, государственной регистрации прав, ведение Единого государственного реестра недвижимости и предоставление сведений, содержащихся в Едином государственном реестре недвижимости, в информационно-телекоммуникационной сети "Интернет" (далее - официальный сайт), с округлением до 1 квадратного метра. Указанное значение площади земельного участка может быть уточнено при проведении кадастровых работ не более чем на десять процентов)</small>		
Обозначение характерных точек границ	Координаты, МСК-субъект 56, зона 1, м	
	<small>(указываются в случае подготовки схемы расположения земельного участка с использованием технологических и программных средств, в том числе размещенных на официальном сайте. Значения координат, полученные с использованием указанных технологических и программных средств, указываются с округлением до 0,01 метра)</small>	
	X	Y
1	2	3
1	533 238,72	1 301 730,66
2	533 208,47	1 301 773,68
3	533 195,02	1 301 783,21
н4	533 179,59	1 301 757,84
н5	533 232,65	1 301 721,94
1	533 238,72	1 301 730,66



Условные обозначения:

-  - Существующая часть границы, имеющиеся в ЕГРН сведения о которой достаточны для определения ее местоположения
-  - вновь образованная часть границы, сведения о которой достаточны для определения ее местоположения
-  - Характерная точка границы, сведения о которой позволяют однозначно определить ее положение на местности
-  - Границы объектов сведения о местоположении которых имеются в ЕГРН
-  - Кадастровый номер квартала