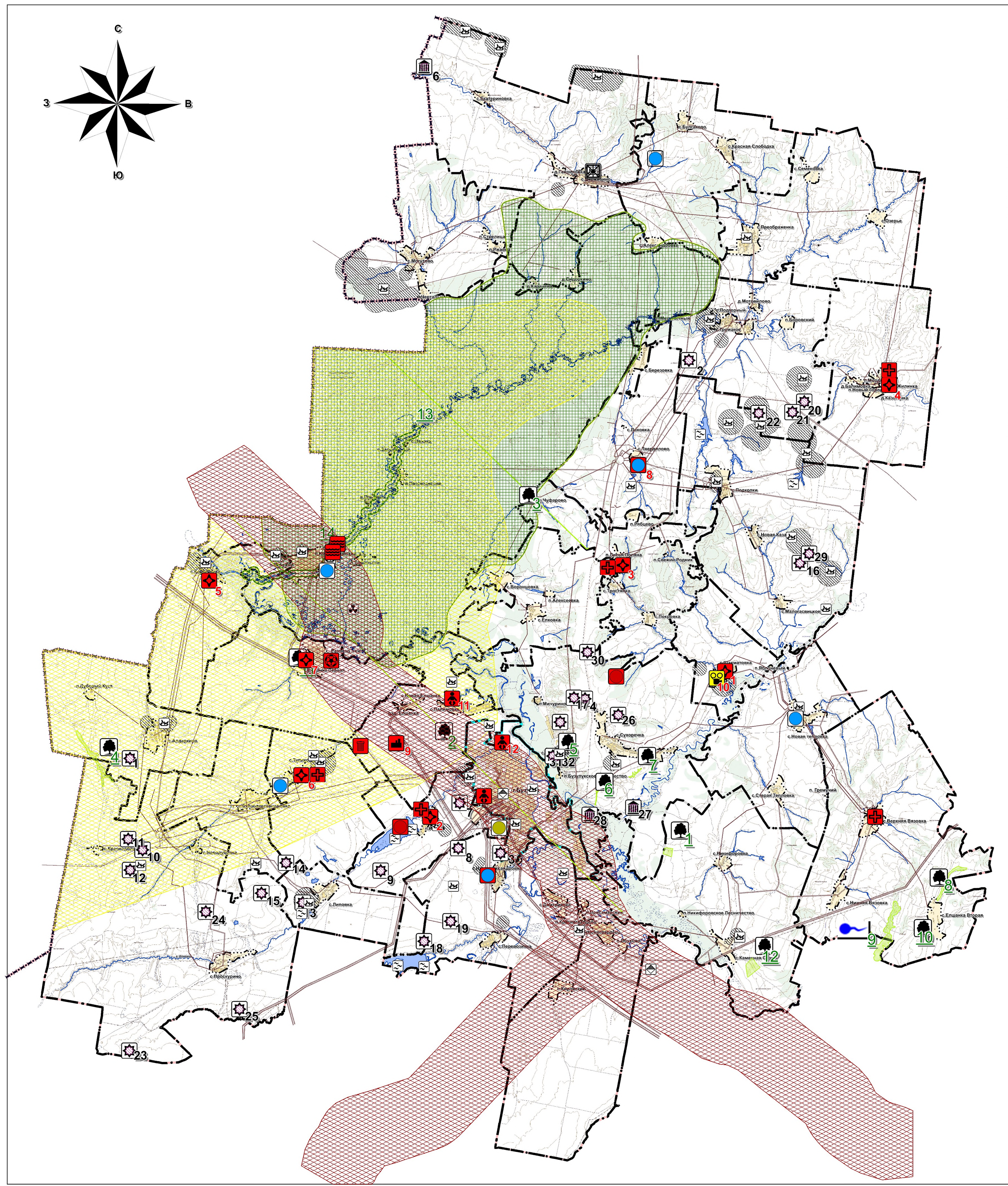
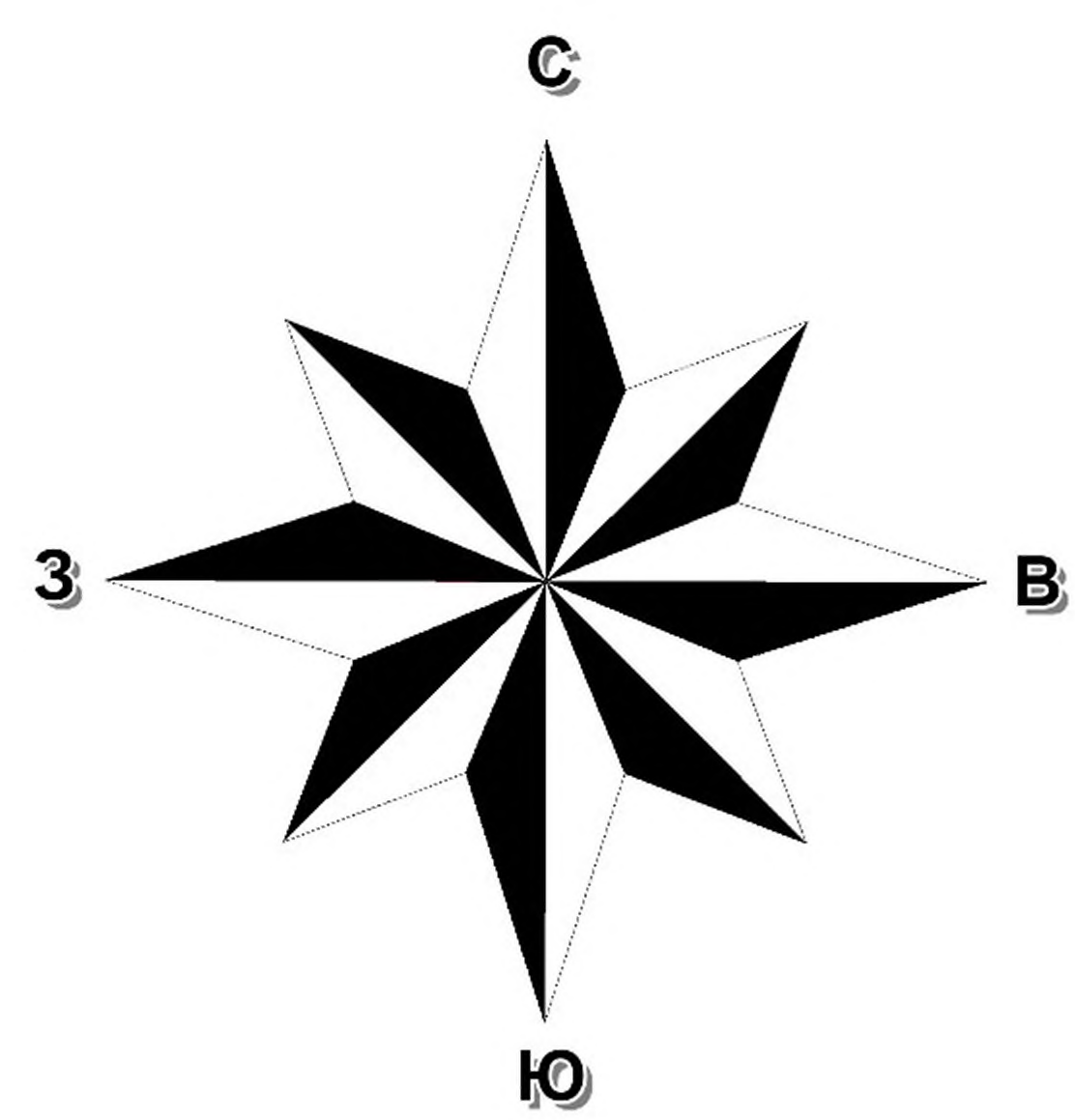


Карта объектов капитального строительства, иные объекты, территории, зоны, которые оказали влияние на определение планируемого размещения объектов местного значения МО Бузулукский район Оренбургской области муниципального образования Бузулукский район Оренбургской области



Экспликация объектов культурного наследия

№ п/п	Наименование объектов культурного наследия	№ п/п	Наименование объектов культурного наследия
1	Одностолбчатый храм у с. Алаверды	16	Одностолбчатый храм у с. Малоголовина
2	Городище в окрестностях с. Бердичев	17	Курганный могильник у с. Метренин
3	Мемориальный комплекс в честь воинов Красной Армии в с. Бузулуке	18	Одностолбчатый храм у с. Парановка
4	Курганный могильник у с. Бузулука	19	Одностолбчатый храм у с. Парановка
5	Курганный могильник у с. Бузулука	20	Одностолбчатый храм у с. Парановка
6	Поселение у с. Бузулука	21	Одностолбчатый храм у с. Парановка
7	Курганный могильник у с. Искра	22	Курганный могильник у с. Парановка
8	Одностолбчатый храм у с. Искра	23	Курганный могильник у с. Парановка
9	Одностолбчатый храм у с. Искра	24	Одностолбчатый храм у с. Проклятое (Шапки)
10	Курганный могильник у с. Кривошаровский	25	Курганный могильник у с. Проклятое
11	Курганный могильник у с. Кривошаровский	26	Одностолбчатый храм у с. Суворово
12	Одностолбчатый храм у с. Кривошаровский	27	Поселение у с. Суворово
13	Одностолбчатый храм у с. Липовка	28	Поселение у с. Суворово
14	Курганный могильник у с. Липовка	29	Одностолбчатый храм у с. Мелководная
15	Курганный могильник у с. Липовка	30	Курганный могильник у с. Метренин
32	Шанель	31	Мемориальный комплекс в честь воинов Красной Армии в с. Бузулуке

Экспликация планируемых к размещению объектов регионального значения

№ п/п	Наименование объектов
1	ФАП в с. Шахматовка Бузулукского района
2	ФАП в пос. Искра Бузулукского района
3	ФАП в пос. Лисья Поляна Бузулукского района
4	ФАП в с. Жилника Бузулукского района
5	ФАП в с. Колтубанка Бузулукского района
6	ФАП в с. Тушиковка Бузулукского района
7	ВА в с. Елшанка-1 Бузулукского района
8	Электрическая подстанция 110 кВ
9	Сортировочный комплекс
10	Сельский дом культуры
11	Здание ДОО на 60 мест в с. Палимовка
12	Здание ДОО на 300 мест в г. Бузулуке, в районе ул. Нефтяников
13	Электрическая подстанция 110 кВ

Условные обозначения:

- граница субъекта Российской Федерации
- граница муниципального района
- граница населенного пункта г. Бузулук
- границы поселений, входящих в состав муниципального района
- границы населенных пунктов, входящих в состав муниципального района
- объекты культурного наследия:
 - памятники истории, культуры и археологии
 - достопримечательное место
- Особо охраняемые природные территории:**
 - памятник природы
 - государственный природный заповедник
 - национальный парк
 - родник
 - зоны охраны памятников культурного наследия

Объекты культурного наследия:

- памятники истории, культуры и археологии
- достопримечательное место

Территории, подверженные риску возникновения ЧС техногенного характера:

- планир. суш. и стр. территории, подверженные риску возникновения ЧС техногенного характера
- зона, подверженная риску радиоактивного загрязнения
- зона, подверженная риску химического заражения
- зона возможного затопления
- сооружения для защиты берегов морей, водохранилищ, озер, рек
- Зоны с особыми условиями использования территории:**
 - водоохранная зона
 - охранные зоны инженерных сетей
 - санитарно-защитные зоны
 - зона затопления
 - охранный зона железнодорожных путей

Экспликация особо охраняемых природных территорий

№ п/п	Наименование памятника природы	Площадь, га
1	Сосновый бор М.Г. Цапкина	38,00
2	Никифоровские реликтовые сосны	0,50
3	Лисьеполянские реликтовые сосны	1,00
4	Балка Сосновый Дол (в низовьях балки Акмечеть)	140,00
5	Атамановская гора и придорожный утес-выемка	80,94
6	Овраг Липуша	8,00
7	Овраг Сухореченский Коралл	14,00
8	Черноольшанки у 2-й Елшанки	63,00
9	Родник Первый Елховый	0,25
10	Нагорная дубрава Вязового уступа	237,00
11	Триасовые барханы в овраге Мошеров	3,00
12	Сарминские сосны	90,00
Памятники природы федерального значения		
13	Бузулукский бор	106 000
14	р. Боровка	131,40

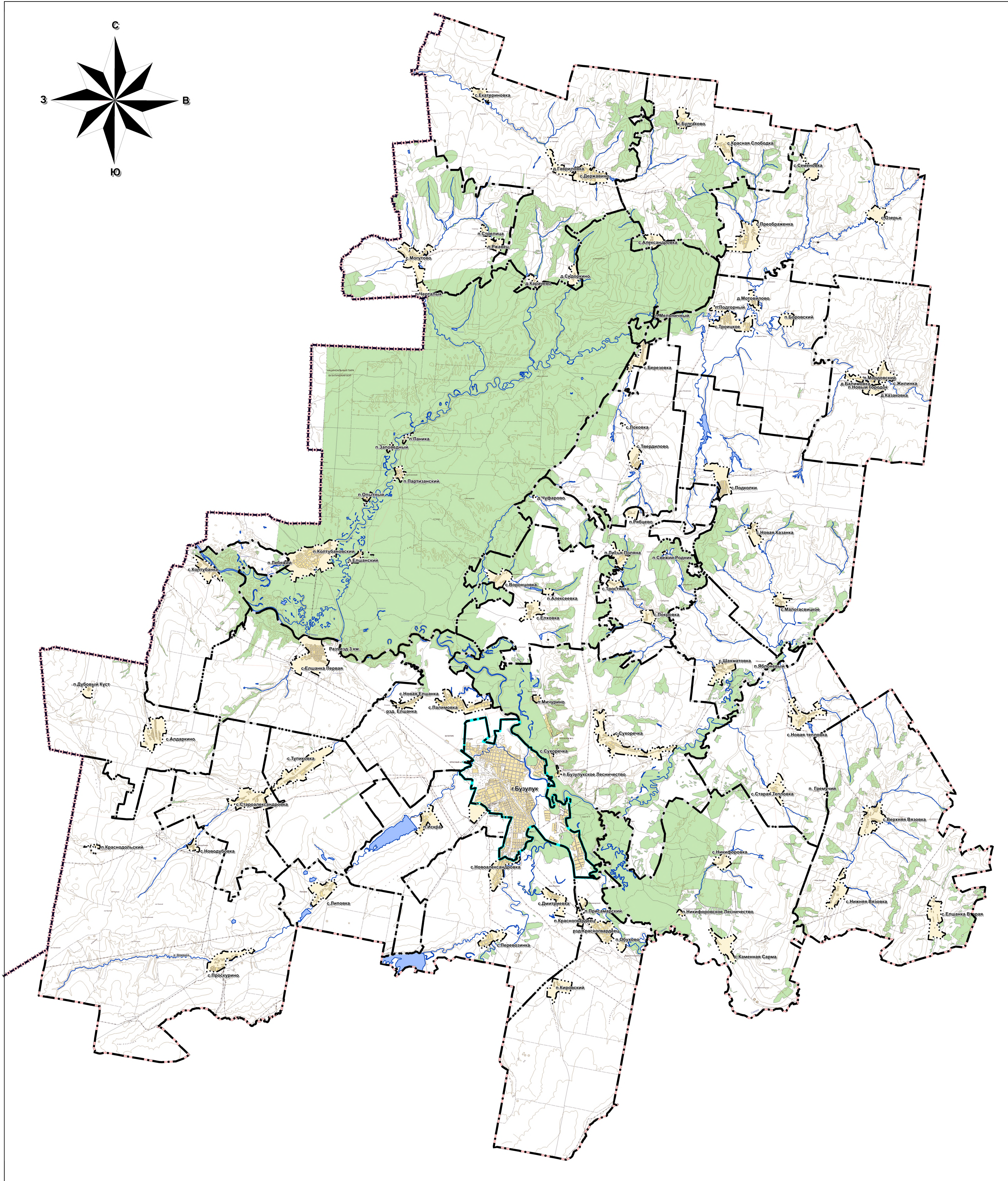
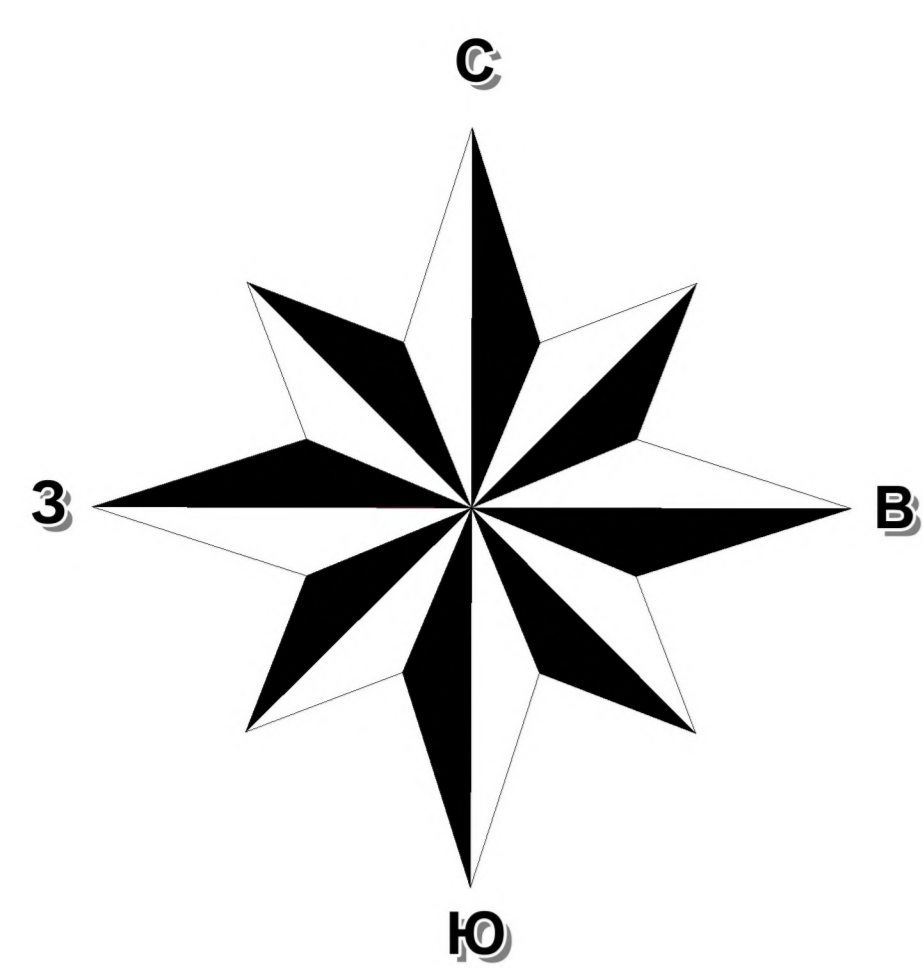
Планируемые для размещения объекты федерального значения, объекты регионального значения:

- дошкольная образовательная организация
- общеобразовательная организация
- лечебно-профилактическая медицинская организация, оказывающая медицинскую помощь в стационарных условиях, ее структурное подразделение
- обособленное структурное подразделение медицинской организации, оказывающей первичную медико-санитарную помощь
- объект культурно-досугового (клубного) типа
- объект спорта
- объект размещения отходов
- объект по переработке отходов
- электрическая подстанция 110 кВ
- солнечная электростанция

Примечание:
1. На территории МО Бузулукский район отсутствуют особые экономические зоны.

№ п/п	Наименование	Дата	Подпись	Подпись
1	Исполнительный директор			
2	Заместитель			
3	Секретарь			

Карта границ лесничеств муниципального образования Бузулукский район Оренбургской области

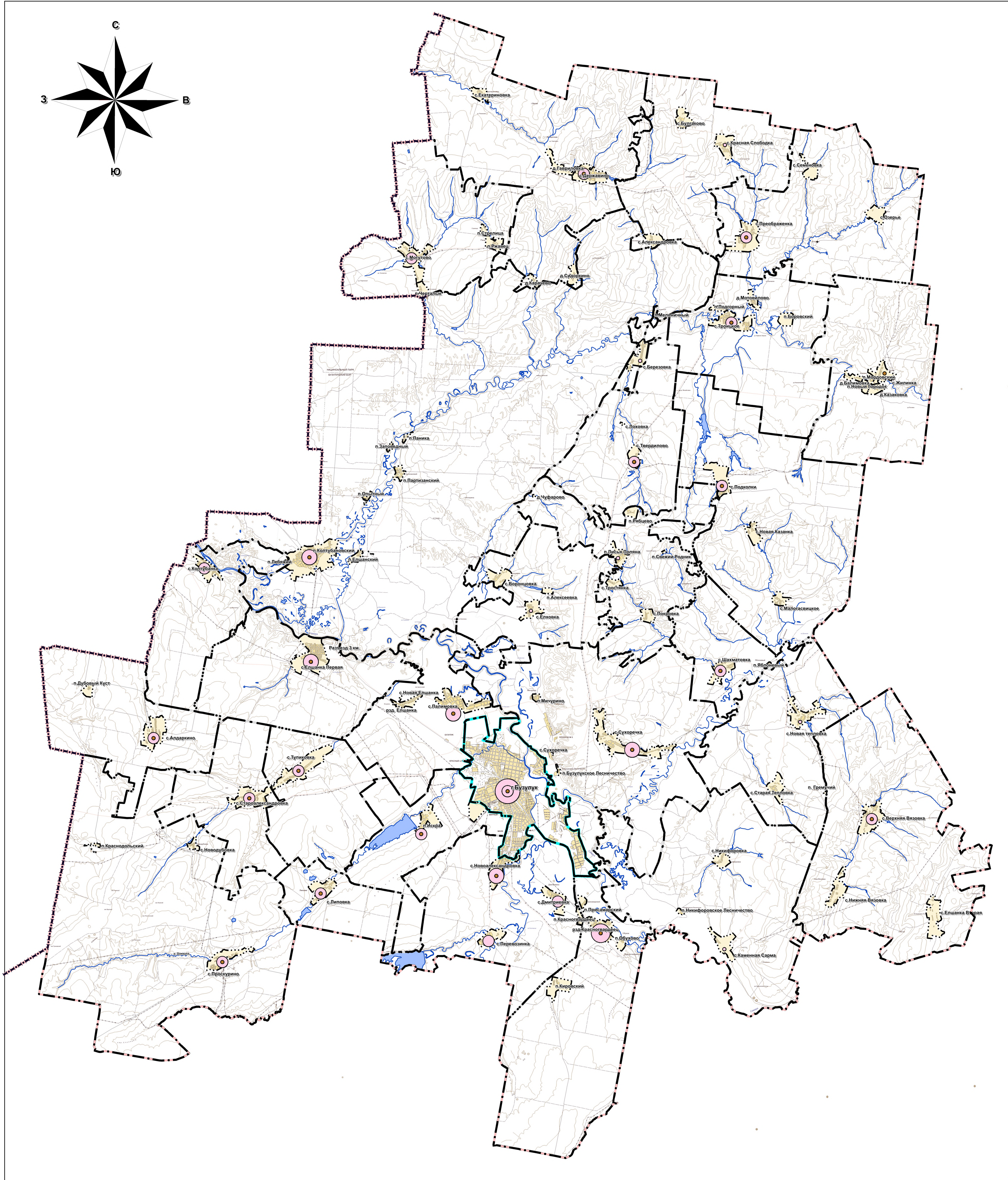
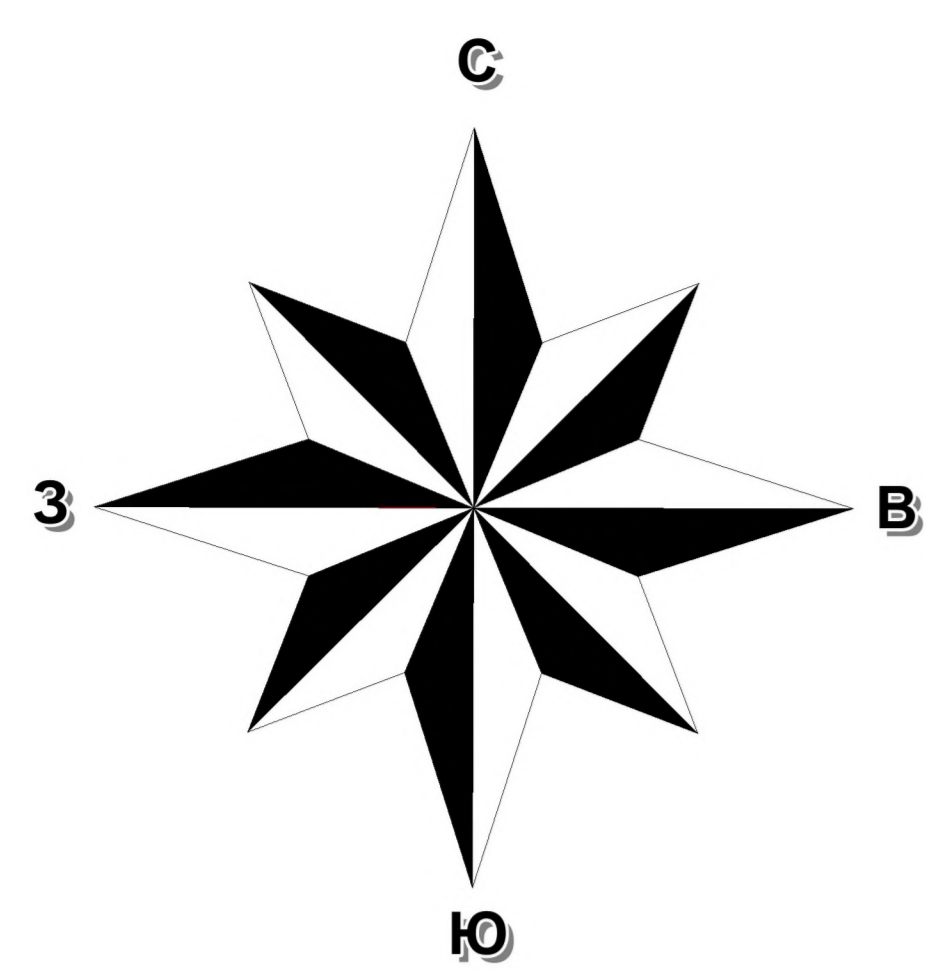


Условные обозначения:

- граница субъекта Российской Федерации
- граница муниципального района
- граница населенного пункта г. Бузулук
- границы поселений, входящих в состав муниципального района
- границы населенных пунктов, входящих в состав муниципального района
- Границы лесничеств:**
- границы лесничества
ГУ "Бузулукское лесничество",
Бузулукское участковое лесничество

				2020 год	Оренбургская область, Бузулукский район		
Схема территориального планирования МО Бузулукский район Оренбургской области							
Изм. Кол. у.	Лист	дан.	План	Дата	Содерж.	Лист	Листов
Исход.	1	2020	Территориальное планирование	11.05.2020	Муниципальное образование	11	1
Карта границ лесничеств МО Бузулукский район Оренбургской области					 Федеральное агентство по техническому регулированию и метрологии		
Масштаб: 1:100 000							

Границы населенных пунктов, входящих в состав МО Бузулукский район Оренбургской области



Условные обозначения:

- граница субъекта Российской Федерации
- граница муниципального района
- граница населенного пункта г. Бузулук
- границы поселений, входящих в состав муниципального района
- границы населенных пунктов, входящих в состав муниципального района

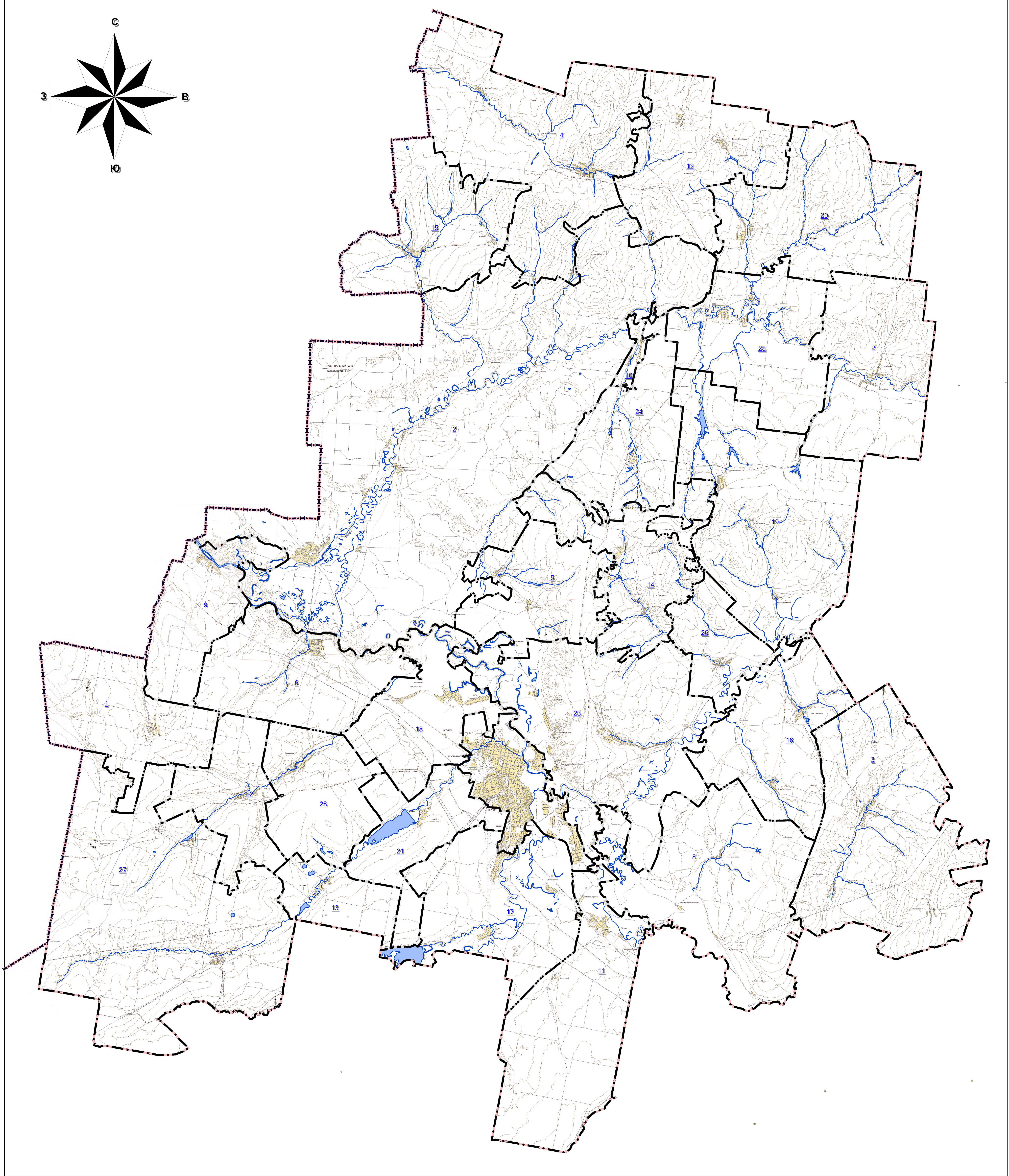
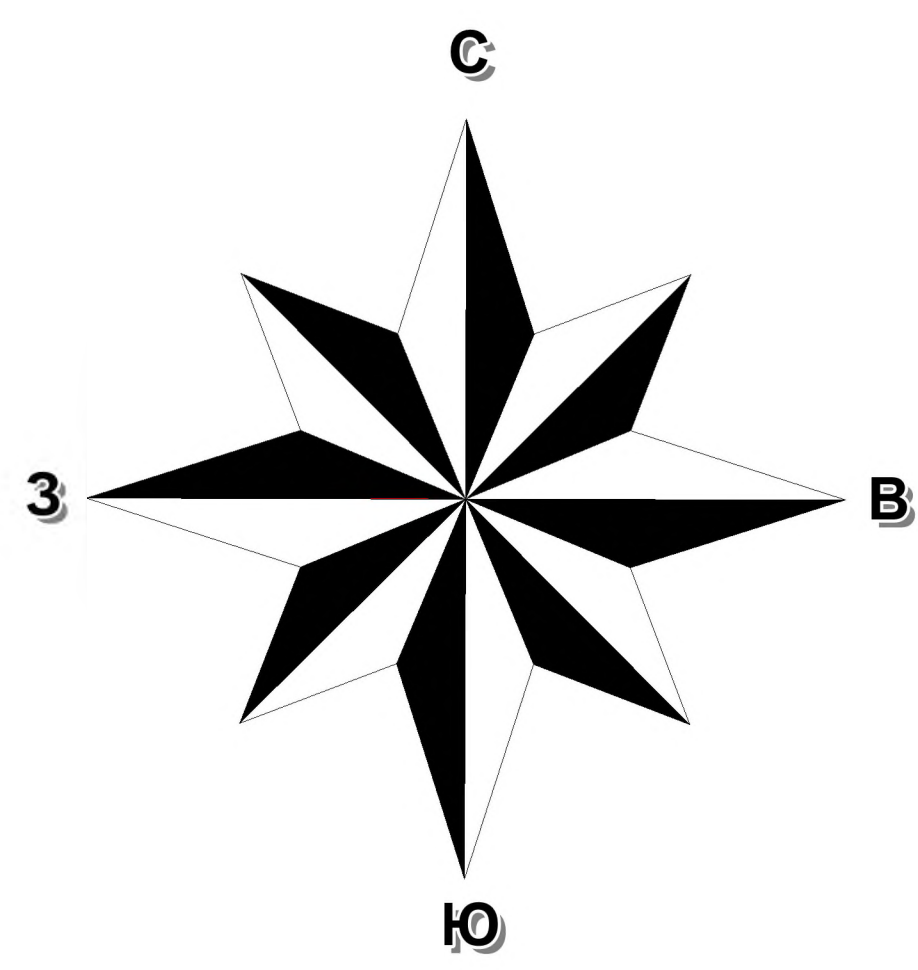
- административный центр муниципального района
- административный центр поселения

Населенные пункты с численностью населения:

- от 500 до 1000
- от 1001 до 3000
- от 3001 до 30000
- свыше 30000

				2020 год	Оренбургская область, Бузулукский район
				Схема территориального планирования МО Бузулукский район Оренбургской области	
Ил. Кол. ун.	Лист деп.	Лист	Дата		
СМ	Павловский В.А.				
Исполн.	Матвеева К.А.	Исправлено по обоснованию			Страна
				РФ	Лист
				0	Листов
				Границы населенных пунктов, входящих в состав МО	
				Муниципальный район Оренбургской области	
				1:100 000	
				Формат А3	

Границы поселений, входящих в состав МО Бузулукский район Оренбургской области



Список муниципальных образований

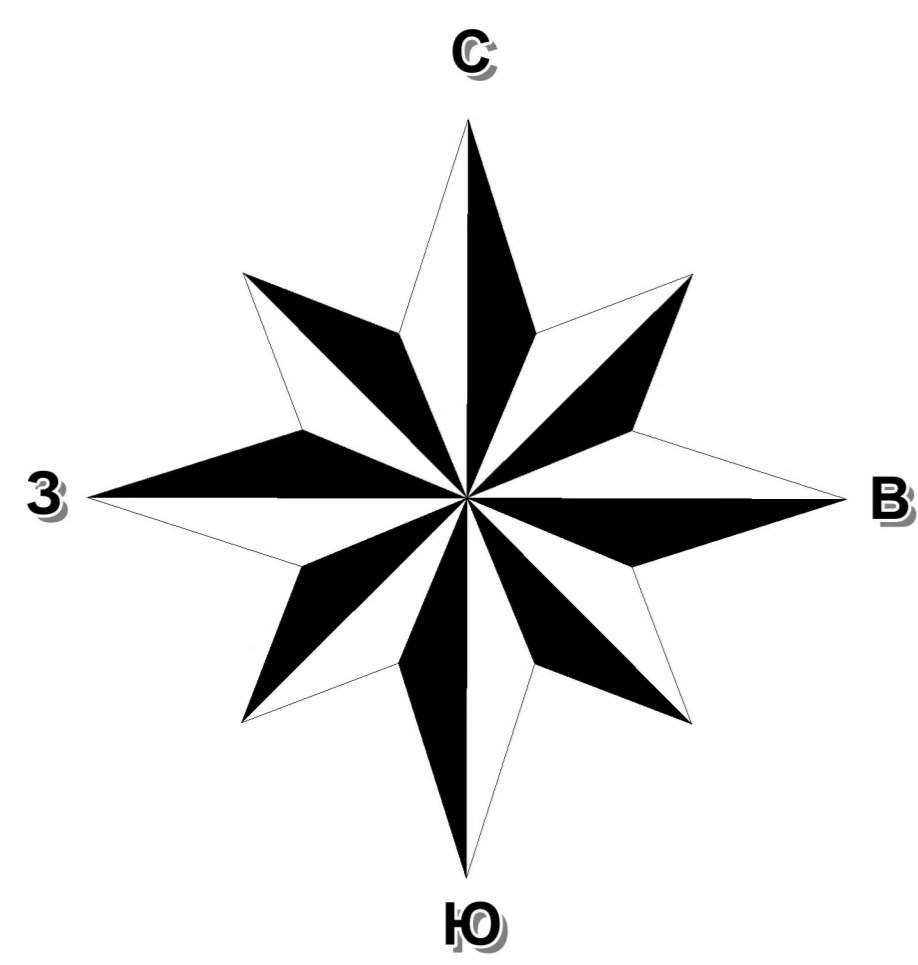
№ п/п	Наименование сельсовета	Площадь, га	№ п/п	Наименование сельсовета	Площадь, га
1	Алдаринский сельсовет	9793	16	Новотепловский сельсовет	10706
2	Коптубановский сельсовет	59823	17	Новоалександровский сельсовет	12799
3	Верхнеязыковский сельсовет	20156	18	Палимовский сельсовет	8563
4	Доржанский сельсовет	20770	19	Подольский сельсовет	19917
5	Елховский сельсовет	8451	20	Преображенский сельсовет	14651
6	Елшанский сельсовет	11504	21	Пригородный сельсовет	7116
7	Жилинский сельсовет	12160	22	Староалександровский сельсовет	6842
8	Каминносарминский сельсовет	17626	23	Суворовский сельсовет	20377
9	Коптубанский сельсовет	7467	24	Твердоголовский сельсовет	9133
10	Вережковский сельсовет	765	25	Троицкий сельсовет	11397
11	Красноардаевский сельсовет	15056	26	Шахматовский сельсовет	5678
12	Краснозободский сельсовет	11803	27	Проскуринский сельсовет	29518
13	Липовский сельсовет	4200	28	Тупиковский сельсовет	7788
14	Лысопольский сельсовет	9651			
15	Могуновский сельсовет	10539		Итого по району:	300804

Условные обозначения:

- граница субъекта Российской Федерации
- граница муниципального района
- границы поселений, входящих в состав муниципального района

Иные объекты, иные территории и (или) зоны.

Инженерные коммуникации муниципального образования Бузулукский район Оренбургской области



Трубопроводы:

- Водовод
- Нефтепровод
- Нефтепровод федерального значения (планир.)

- ДНС (Дожимная насосная станция)

ЛЭП:

- ВЛ 500 кВ (планируемая)
- Электрическая подстанция 500 кВ (проект)

Газоснабжение:

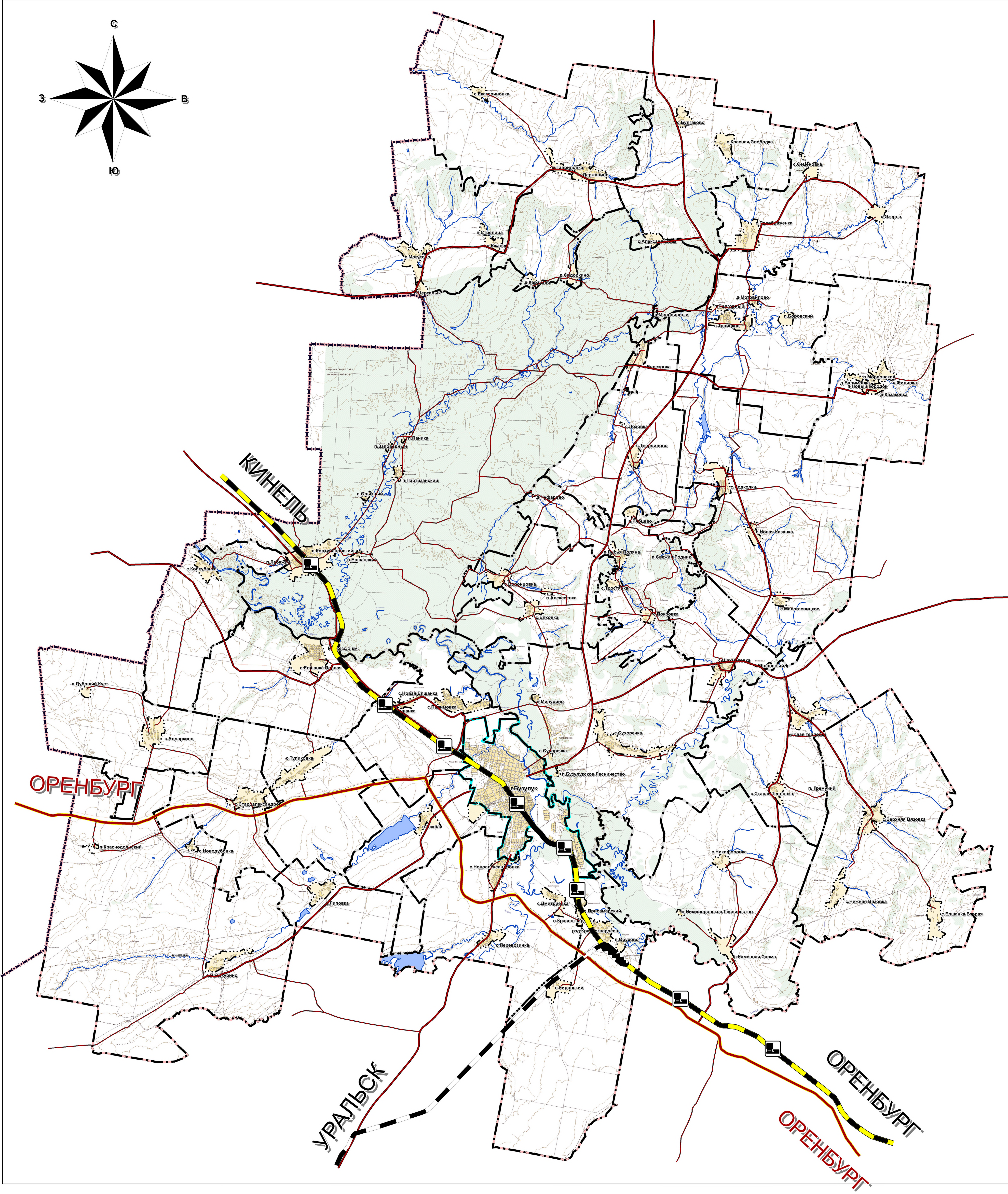
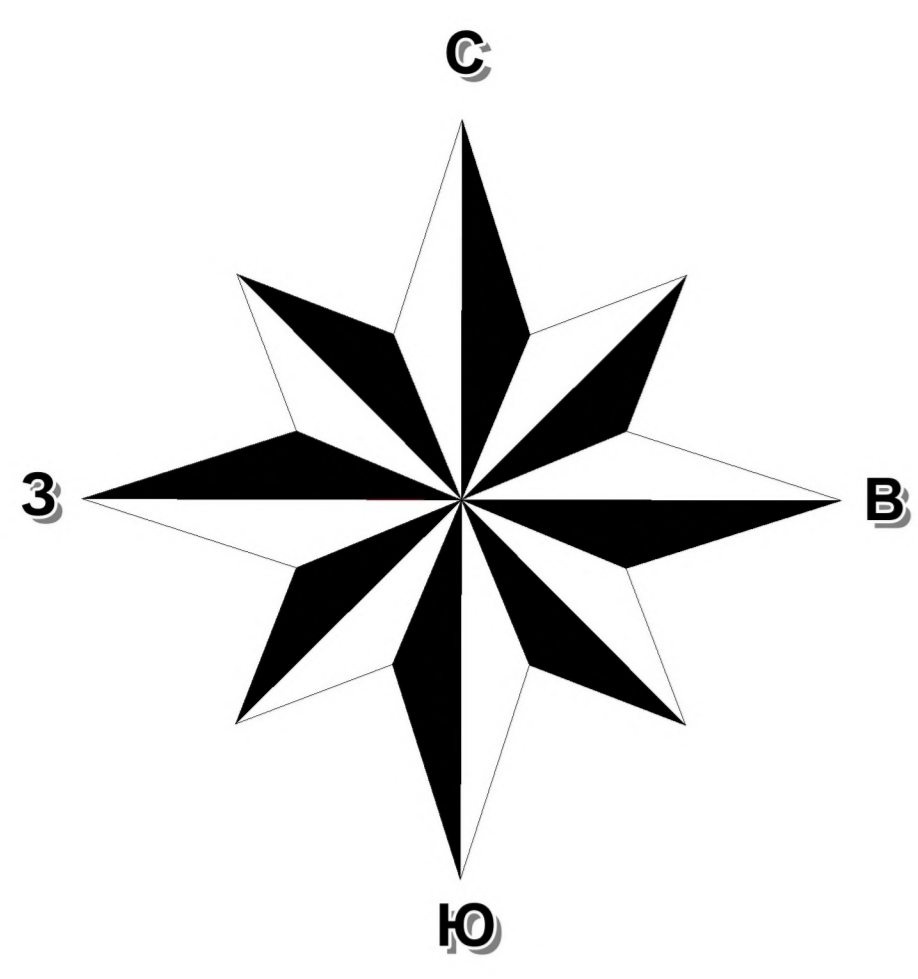
- Магистральный газопровод
- Газопровод распределительный
- ГРП (Насосная станция)
- ГРС (Газораспределительная станция)
- Головные сооружения
- Компрессорная станция

Условные обозначения:

- граница субъекта Российской Федерации
- граница муниципального района
- граница населенного пункта г. Бузулук
- границы поселений, входящих в состав муниципального района
- границы населенных пунктов, входящих в состав муниципального района

2020 год				Оренбургская область, Бузулукский район		
Схема территориального планирования МО Бузулукский район Оренбургской области						
Имя файла	Лист	Листов	Дата	Страна	Лист	Листов
Имя	Лист	Листов	Дата	Россия	1	1
Имя	Лист	Листов	Дата	Россия	1	1

Иные объекты, иные территории и (или) зоны. Автомобильные дороги муниципального образования Бузулукский район Оренбургской области



Условные обозначения:

- граница субъекта Российской Федерации
 - граница муниципального района
 - граница населенного пункта г. Бузулук
 - границы поселений, входящих в состав муниципального района
 - границы населенных пунктов, входящих в состав муниципального района
-
- Автомобильные и железные дороги:**
- Автомобильные дороги федерального значения
 - Автомобильные дороги регионального значения
 - Автомобильные дороги местного значения
 - Железная дорога
 - Остановочный пассажирский железнодорожный пункт

2024 год		Оренбургская область, Бузулукский район	
Схема территориального планирования МО Бузулукский район Оренбургской области			
Имя, фамилия, отчество	Лист	Лист	Лист
Имя	Имя	Имя	Имя
Имя	Имя	Имя	Имя
Итого объектов, иных территорий и (или) зон			
Автомобильные дороги МО Бузулукский район			
Оренбургская область			
№ 108-000			