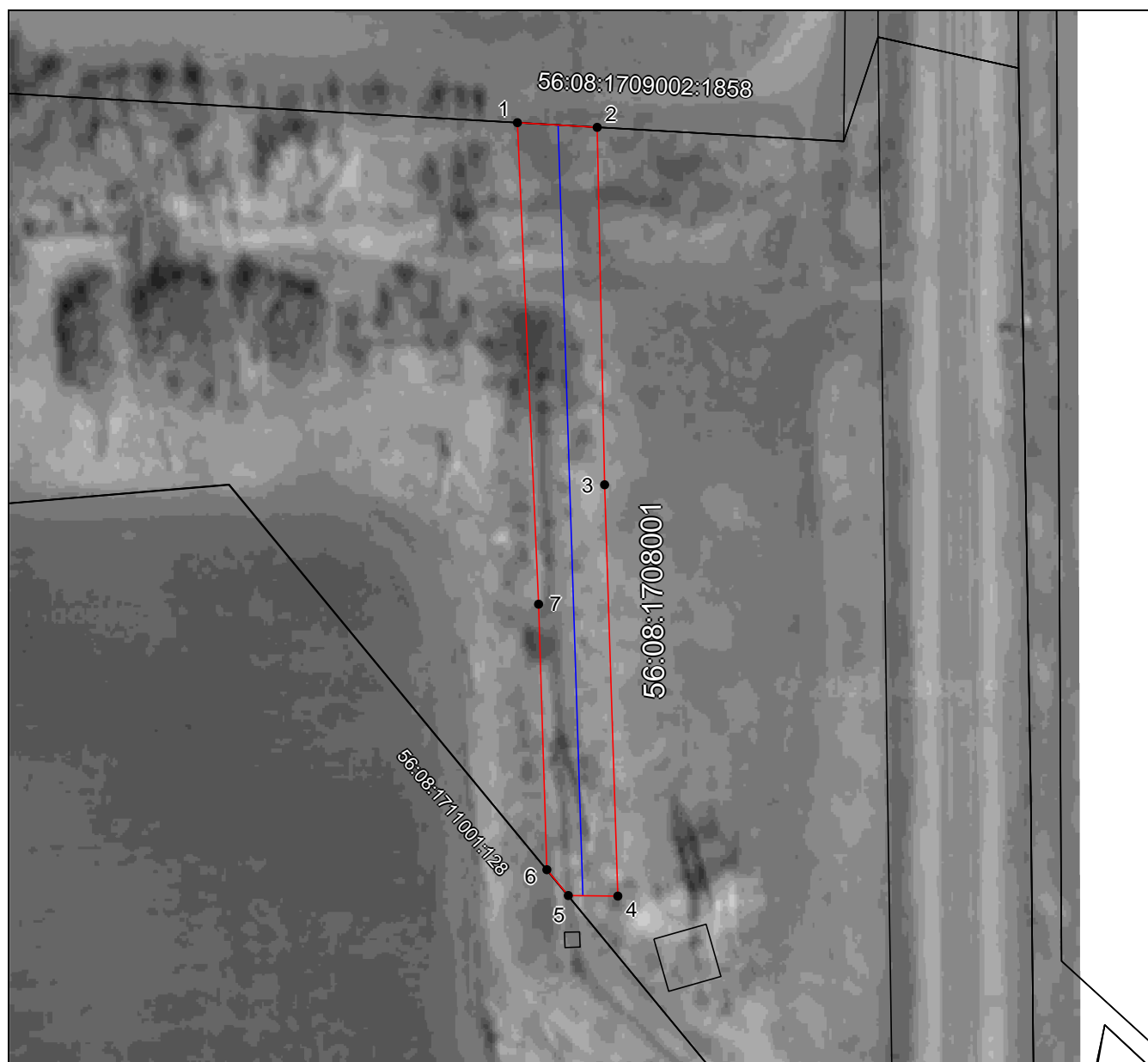


## План границ объекта



Масштаб 1: 1000

### Используемые условные знаки и обозначения:

- — граница объекта,
- - - — установленная граница муниципального образования,
- - - — установленная граница населенного пункта,
- — граница земельного участка,
- — характерная точка объекта.

Подпись \_\_\_\_\_ *Пенькова И. А.* Дата *13 июля 2021 г.*

Место для оттиска печати (при наличии) лица, составившего описание местоположения границ объекта